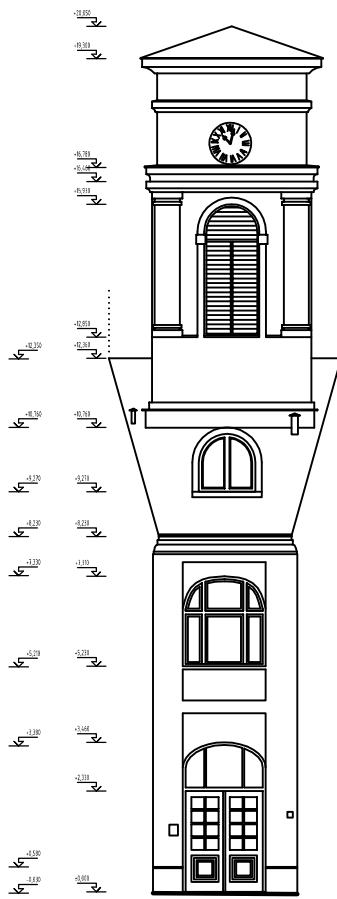
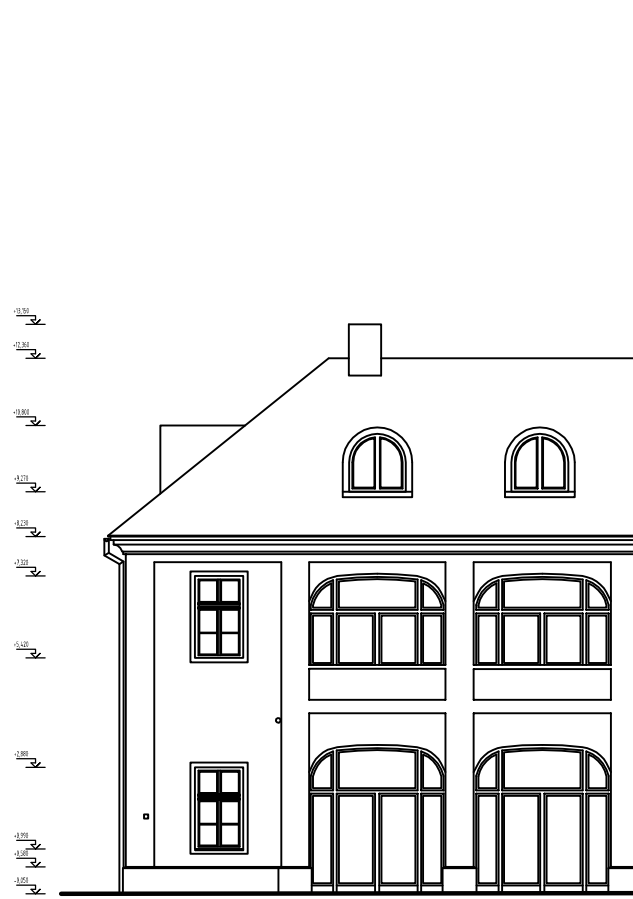




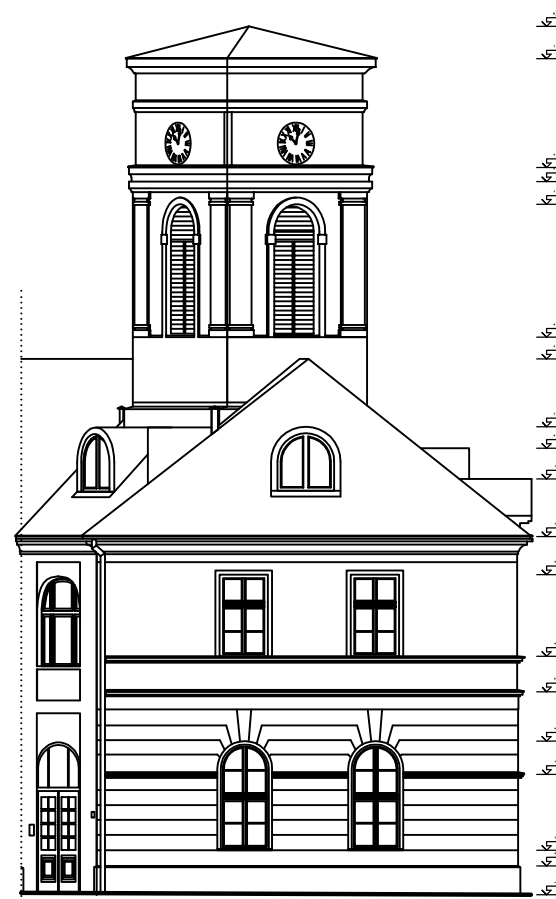
POHLAD SEVERO-VÝCHOD  
(ROZVINUTÝ)



POHLAD SEVERNÝ  
(ČIASTOČNÝ)



POHLAD SEVERO-ZÁPAD  
(ROZVINUTÝ)



±0.000=X.XX Bpv

GEODETICKO-ARCHITECTONICKE ZAMERANIE OBJEKTU				GEODET	
číslo	objektu	vypracoval	Ing. Boris GABURA	číslo	listu
1	1	1	Bratislava 4	11	11
objekt	Korunká kolejnica	objekt	Korunká ul., Bratislava	časť	6
stav	POHLADY 1	list		1:50	
		list		1:50	6

NEPRACOVANÉ