

tabuľka č. 1

MESTSKÁ ČASŤ BRATISLAVA-NOVÉ MESTO

Miestny úrad Bratislava-Nové Mesto, Junácka č.1, 832 91 Bratislava

stav detí MŠ k 15. septembru pre šk. rok 2017/2018

Materská škola	Veková štruktúra detí					spolu
	3 roky	4 roky	5 rokov	6 rokov a viac	predškolační	
Cádrova	25	36	29	5	27	95
Na Revíne	27	31	29	6	28	93
Osadná	10	9	16	5	15	40
Rešetkova	12	21	17	6	16	56
Jeséniova	35	46	47	12	45	140
Kalinčiakova	14	21	30	10	30	75
Odborárska	17	23	37	8	35	85
Letná	29	31	44	29	39	133
Teplická	18	23	25	18	22	84
Legerského	25	24	29	8	23	86
Šuňavcova	21	27	27	13	30	88
Pionierska	27	16	19	24	24	86
Šancova	27	32	31	4	30	94
SPOLU	287	340	380	148	364	1155

tabuľka č. 2

MESTSKÁ ČASŤ BRATISLAVA-NOVÉ MESTO

Miestny úrad Bratislava-Nové Mesto, Junácka 1, 832 91 Bratislava

Dochádzka detí do materských škôl v školskom roku 2017/2018

stav k 31.08.2018

p. č.	materská škola	počet tried	celkový počet zapísaných detí	z toho počet prijatých detí počas šk. roka	priemerná dochádzka	dochádzka v %
1.	Cádrova	4	94	4	69	73%
2.	Na Revíne	4	92	5	70	76%
3.	Osadná	2	37	1	29	78%
4.	Rešetkova	3	56	1	40	71%
5.	Jeséniova	6	140	3	102	73%
6.	Kalinčiaková	4	76	3	52	69%
7.	Odborárska	4	98	8	77	79%
8.	Letná	6	138	0	96	77%
9.	Teplická	4	84	0	67	79%
10.	Legerského	4	86	2	72	84%
11.	Pionierska	4	86	3	73	85%
12.	Šuňavcova	4	88	1	75	85%
13.	Šancova	4	90	27	72	80%
	SPOLU	53	1165	58	894	78%

MESTSKÁ ČASŤ BRATISLAVA-NOVÉ MESTO

Miestny úrad Bratislava-Nové Mesto, Junácka 1, Bratislava 832 91

Štatistické údaje k správam o výchovno-vzdelávacích výsledkoch materských škôl v školskom roku 2017/2018

P.č.	Materská škola	oboznamovanie sa s cudzím jazykom				Škola v prírode		Predplavecká príprava		Korčuľovanie		Turistika/výlety/exkurzie		Divadlo, koncert		Slávnostné dni, napr. Mikuláš, majáles, MDD a pod.		Výtvarná súťaž		krúžky realizované zamestnancami MŠ (vymenovať)	krúžky realizované súkromnými spoločnosťami (vymenovať)	zapojenosť do projektov (vymenovať, napr. BIG SK-AT)
		Aj		Nj																		
		počet dní	počet detí	počet dní	počet detí	počet dní	počet detí	počet dní	počet detí	počet dní	počet detí	počet dní	počet detí	počet dní	počet detí	počet dní	počet detí	počet dní	počet detí			
1.	Cádrova	64	37	10	18	8	14	0	0	8	19	2	195	10	630	5	345	1	12	šikovné.rúčky	AJ Helen Doron	BIG SK-AT
2.	Na Revíne	64	45	10	23	8	22	0	0	8	26	3	230	10	690	7	490	2	15	šik.rúčky, tanečný	AJ Helen Doron	Take me out, BIG SK-AT
3.	Osadná	64	20	0	0	8	13	10	13	8	12	2	66	10	295	11	292	9	20	~	tanečný, výtvarný	EV-zvieratká, EKOWay
4.	Rešetkova	64	27	0	0	8	13	0	0	8	13	4	159	6	280	6	300	3	6	výtvarný	tanečný	EV-zvieratká, OLO
5.	Jeséniova	80	48	0	0	10	56	9	28	16	65	1	114	8	140	6	140	1	10	AJ,Tanečný - folklór, disco	~	BIG SK-AT
6.	Kalinčiakova	66	30	80	16	0	0	0	0	10	32	1	64	9	70	5	70	1	6	žiadne	Step-UP tanec,PrimaAJ	NJ do MŠ, Dajme spolu gól
7.	Odborárska	56	1680	10	240	5	29	20	45	8	22	2	125	10	780	7	511	2	12	výtvarny kr,AJ,NJ	karate,zumba	BIG SK-AT
8.	Letná	36	30	4	8	6	35	10	37	8	33	5	452	11	1052	15	1350	3	40	~	tenis, flauta, tanec, yoga, dramatizácia	BIG SK-AT, Pontis,Tatra banka, zdravá škola
9.	Teplická	36	22	0	0	0	0	10	18	8	22	6	302	22	1342	4	252	0	0	~	~	Legoda
10.	Legerského	62	30	10	8	5	24	5	18	8	20	6	72	16	75	10	75	4	30	~	tanečný, výtvar, angl	BIG SK-AT
11.	Pionierska	64	50	64	14	0	0	5	24	8	57	4	80	14	75	6	75	2	60	keramický	angl., nemecký, výt.v.	BIG SK-AT
12.	Šuňavcova	64	38	0	0	0	0	5	18	8	20	4	68	12	75	8	75	4	30	~	ekovýchova, motýl. Z	BIG SK-AT
13.	Šancova	32	16	36	90	0	0	10	28	10	30	4	90	6	70	4	80	1	24	Nj	Aj, Hv, Vv	cezhraničný
	SPOLU	752	2051	224	417	58	206	84	229	116	371	44	2017	144	5574	94	4055	33	265	~	~	~

tabuľka č. 4

MESTSKÁ ČASŤ BRATISLAVA-NOVÉ MESTO

Miestny úrad Bratislava-Nové Mesto, Junácka č. 1, 832 91 Bratislava

stav žiakov ZŠ k 15. septembru 2017

Základná škola	ročníky I. stupňa										ročníky II. stupňa										spolu		ŠKD			
	1. ročník		2.ročník		3.ročník		4.ročník		spolu		5.ročník		6.ročník		7.ročník		8.ročník		9.ročník		spolu		1-9 ročník		počet	
	triedy	žiaci	triedy	žiaci	triedy	žiaci	triedy	žiaci	triedy	žiaci	triedy	žiaci	triedy	žiaci	triedy	žiaci	triedy	žiaci	triedy	žiaci	triedy	žiaci	triedy	žiaci	oddeľeni	žiacov
Cádrova	3	67	2	52	2	50	2	37	9	206	1	22	1	26	1	29	1	13	1	10	5	100	14	306	7	185
Česká	2	47	2	47	2	38	2	36	8	168	2	39	1	23	1	17	1	17	1	20	6	116	14	284	6	152
Jeséniova	2	56	2	52	2	44	2	45	8	197	2	47	1	18	1	23	1	30	1	19	6	137	14	334	8	175
Kalinčiaková	1	21	1	25	2	35	1	20	5	101	1	24	1	32	2	40	1	29	2	33	7	158	12	259	4	91
Odborárska	2	39	2	39	2	46	2	34	8	158	1	24	1	17	1	16	1	19	1	12	5	88	13	246	7	142
Riazanská	2	37	1	23	2	31	2	38	7	129	1	13	1	21	2	35	1	21	1	17	6	107	13	236	5	105
Sibírska	2	45	2	48	2	49	2	45	8	187	2	35	1	19	1	24	1	21	1	13	6	112	14	299	7	170
Za kasárňou	4	104	4	99	4	99	4	99	16	401	5	111	3	86	3	80	3	86	2	55	16	418	32	819	16	393
SPOLU	18	416	16	385	18	392	17	354	69	1547	15	315	10	242	12	264	10	236	10	179	57	1236	126	2783	60	1413

tabuľka č. 5

MESTSKÁ ČASŤ BRATISLAVA-NOVÉ MESTO

Miestny úrad Bratislava-Nové Mesto, Junácka č. 1, 832 91 Bratislava

Štatistické údaje - základné školy v škol. roku 2017/2018

stav k 31.08.2018

Základná škola	Počet tried			Počet žiakov			Počet dievčat			Počet žiakov v zahraničí			Počet žiakov v ŠKD			Počet stravníkov ŠJ, v %			Počet žiakov v škole v prírode			Počet žiakov na lyžiarskom výcviku
	na I. st.	na II. st.	Celkom	na I. st.	na II. st.	Celkom	na I. st.	na II. st.	Celkom	na I. st.	na II. st.	Celkom	na I. st.	na II. st.	Celkom	na I. st.	na II. st.	Celkom	na I. st.	na II. st.	Celkom	
Cádrova	9	5	14	202	99	301	102	47	149	13	11	24	177	0	177	84%	55%	78%	136	67	204	29
Česká	8	6	14	165	114	279	88	59	147	6	6	12	139	4	143	94%	70%	84%	55	0	55	10
Jeséniova	8	6	14	197	136	333	102	64	166	8	8	16	178	0	178	58%	35%	93%	141	102	243	37
Kalinčiaková	5	7	12	99	162	261	25	31	56	2	6	8	81	5	86	85%	51%	68%	83	0	83	28
Odborárska	8	5	13	154	87	241	78	35	113	3	4	7	136	9	145	94%	52%	79%	120	39	159	32
Riazanská	7	6	13	137	114	251	56	54	110	4	2	6	104	1	105	44%	20%	64%	72	0	72	22
Sibírska	8	6	14	186	111	297	100	53	153	7	5	12	155	1	156	96%	75%	86%	61	0	61	24
Za kasárňou	16	16	32	401	420	821	216	221	437	22	18	40	368	13	381	93%	68%	80%	269	154	423	73
SPOLU	69	57	126	1541	1243	2784	767	564	1331	65	60	125	1338	33	1371	81%	55%	79%	937	362	1300	255

tabuľka č. 6

MESTSKÁ ČASŤ BRATISLAVA-NOVÉ MESTO

Miestny úrad Bratislava-Nové Mesto, Junácka č. 1, 832 91 Bratislava

Prospech, dochádzka a správanie žiakov základných škôl v školskom roku 2017/2018

Základná škola	Prospech žiakov					Správanie žiakov			Počet pochvál		Počet pokarhaní		Dochádzka žiakov za školský rok					
	prospelo	% žiakov prospelo	neprospelo	neklasifik.	komisionál. skúšky	II. stupeň	III. stupeň	IV. stupeň	Riaditeľom školy	Triadnym učiteľom	Riaditeľom školy	Triadnym učiteľom	počet hod. ospr. absencie	Ø na žiaka	Počet hod. neospr. absencie	Ø na žiaka	Spolu vymeškali	Ø na žiaka
Cádrova	301	100,0	0	16	8	3	0	0	27	33	1	7	16 309	54,2	4	0,0	16 403	54,5
Česká	269	96,4	0	10	10	0	0	2	36	59	8	17	26 234	94,0	257	0,9	26 491	95,0
Jeséniova	333	100,0	0	7	14	0	0	0	3	82	0	1	16 915	50,8	0	0,0	16 915	50,8
Kalinčiaková	242	92,7	9	10	6	24	3	5	51	27	35	31	35 252	135,1	954	3,7	36 206	138,7
Odborárska	226	97,0	8	7	6	1	1	5	34	31	6	13	10 837	46,3	991	4,2	11 828	50,5
Riazanská	241	99,0	7	2	7	6	6	4	78	23	9	16	23 808	94,9	767	3,1	24 575	97,9
Sibírska	285	96,0	0	12	0	0	0	0	17	72	3	16	22 028	74,0	10	0,0	22 028	74,0
Za kasárňou	782	95,0	4	0	4	1	0	1	115	113	14	38	43111	55,2	393	0,5	43504	55,5
SPOLU	2679	97,0	28	64	55	35	10	17	361	440	76	139	194 494	75,5	3376	1,5	197 950	77,1

tabuľka č. 7

MESTSKÁ ČASŤ BRATISLAVA-NOVÉ MESTO

Miestny úrad Bratislava-Nové Mesto, Junácka č. 1, 832 91 Bratislava

Rozmiestnenie žiakov končiacich v ZŠ v školskom roku 2017/2018

Základná škola	Počet žiakov končiacich ZŠ v				Rozmiestnenie žiakov					Poznámka
	5. ročníku	8. ročníku	9. ročníku	SPOLU	Gymnázia 8ročné	Gymnázia biling. 5ročné	Gymnázia 4ročné	Stredné odborné školy	študujú v zahraničí	
Cádrova	1	2	8	11	1	2	1	4	2	~
Česká	1	2	20	23	1	2	7	13	0	~
Jeséniova	19	5	19	43	17	5	6	11	2	~
Kalinčiaková	1	1	36	38	1	1	13	22	1	~
Odborárska	4	2	10	16	4	2	2	7	1	Iž.bude študovať na SŠ v ČR
Riazanská	0	0	16	16	0	0	2	14	6	~
Sibírska	8	1	11	20	8	1	4	7	0	~
Za kasárňou	19	36	50	105	19	36	24	26	4	1 žiačka neukončila
SPOLU	53	49	170	272	51	49	59	104	16	~

tabuľka č. 8

MESTSKÁ ČASŤ BRATISLAVA-NOVÉ MESTO

Miestny úrad Bratislava-Nové Mesto, Junácka č. 1, 832 91 Bratislava

Počet žiakov, detí a zamestnancov ZŠ a MŠ v šk. roku 2017/2018, stav k 30.06.2018

P.Č.	ZŠ s MŠ	základná škola										materská škola				
		počet			ZŠ			ŠKD			ŠJ	počet				
		triedy	žiaci	na I tr.	pedagog. zam.	prepočítaný stav	nepedagog. zam.	detí	oddelení	vyhovávateľiek	zamestnancov	triedy	deti	učiteľky	nepedagog. zam.	počet MŠ
1.	Cádrova	14	301	21,5	22	20,9	5	160	7	7	8	8	186	16	4	2
2.	Česká	14	279	19,9	27	18,8	6	143	6	6	4	5	93	10	4	2
3	Jeséniova	14	333	23,7	22	20,7	4	178	8	8	9	6	140	11	5	1
4	Kalinčiaková	12	261	21,7	23	21,7	9	86	4	3,5	5	4	76	8	2,5	1
5	Odborárska	13	241	18,5	18	16,5	5	145	6	6	6	4	98	9	4	1
6	Riazanská	13	251	19,3	18	16,5	6	105	5	5	7	9	222	20	4	2
7	Sibírska	14	297	21,2	22	19,1	7	159	7	7	9	12	260	24	9	3
8	Za kasárňou	32	821	25,6	57	65,0	11	381	16	16	8	4	90	8	2	1
	SPOLU	126	2784	21	209	199,2	53	1357	59	58,5	56	52	1165	106	34,5	13

tabuľka č. 9

MESTSKÁ ČASŤ BRATISLAVA-NOVÉ MESTO

Miestny úrad Bratislava-Nové Mesto, Junácka 1, 832 91 Bratislava

Testovanie žiakov 5. ročníka (v %), T5-2017

		2015/2016		2016/2017		2017/2018											
		MAT	SJL	MAT	SJL	MAT	SJL	MAT	SJL	MAT	SJL	MAT	SJL	MAT	SJL	MAT	SJL
P. č.	priemer SR	62,0	66,6	62,3	63,1	64,7	62,8										
	priemer MČ	70,4	72,6	70,2	69	74,2	70,8										
	škola																
1.	ZŠ Cádrova	83,6	86,0	75,4	77,8	80,8	77,1										
2.	ZŠ Česká	58,5	61,3	66,5	63,1	66,2	64,9										
3.	ZŠ Jeséniova	73,8	76,7	71,9	73,2	81,5	81,1										
4.	ZŠ Kalinčiakova	59,4	59,3	59,8	55,2	52,2	51,3										
5.	ZŠ Odborárska	69,5	77,6	71,5	69,2	74,9	66,3										
6.	ZŠ Riazanská	69,9	70,4	63,8	67,3	76,7	73,3										
7.	ZŠ Sibírska	77,4	76,0	76,2	71,4	81,2	76,9										
8.	ZŠ Za kasárňou	71,3	73,6	76,6	75,0	80,1	75,7										

spracovalo: oddelenie školstva MČ BANM

Vysvetlivky:

najlepší

najslabší

tabuľka č. 10

MESTSKÁ ČASŤ BRATISLAVA-NOVÉ MESTO

Miestny úrad Bratislava-Nové Mesto, Junácka 1, 832 91 Bratislava

Testovanie žiakov 9. ročníka (v %), T9-2018

		2017/2018																			
		MAT	SJL	MAT	SJL	MAT	SJL	MAT	SJL	MAT	SJL	MAT	SJL	MAT	SJL	MAT	SJL	MAT	SJL	MAT	SJL
P. č.	priemer SR	55,9	63,0																		
	priemer MČ	52,6	63,7																		
	škola																				
1.	ZŠ Cádova	51,9	64,0																		
2.	ZŠ Česká	51,5	67,2																		
3.	ZŠ Jeséniova	45,6	68,0																		
4.	ZŠ Kalinčiakova	41,8	53,2																		
5.	ZŠ Odborárska	48,2	57,8																		
6.	ZŠ Riazanská	50,3	56,8																		
7.	ZŠ Sibírska	59,5	67,6																		
8.	ZŠ Za kasárňou	72,4	75,1																		

výsledky T9 od r. 2007 do r. 2017

		2007/2008		2008/2009		2009/2010		2010/2011		2011/2012		2012/2013		2013/2014		2014/2015		2015/2016		2016/2017	
		SJ	M	SJ	M	SJ	M	SJ	M	SJ	M	SJ	M	SJ	M	SJ	M	SJ	M	SJ	M
P. č.	priemer SR	58,0	56,0	61,3	53,0	67,6	60,1	58,2	52,9	54,5	57,5	67,5	60,1	62,0	54,7	62,6	52,7	62,6	52,8	61,2	56,4
	priemer MČ	61,0	59,0	62,9	63,7	74,4	63,1	63,0	55,6	64,3	65,5	68,8	64,6	68,0	60,7	65,3	56,6	61,6	54,0	60,1	56,9
	škola																				
1.	ZŠ Cádova	57,0	63,0	62,1	55,3	75,5	68,7	54,0	44,7	59,3	50,0	66,3	67,9	75,6	78,3	69,6	64,2	58,5	52,9	70,2	63,3
2.	ZŠ Česká	54,0	39,0	57,5	45,0	81,8	44,8	55,0	57,3	64,9	69,4	74,0	75,0	66,9	67,9	64,9	52,8	65,2	53,5	54,9	51,1
3.	ZŠ Jeséniova	84,0	92,0	67,2	75,2	86,6	91,6	64,1	64,4	67,6	87,8	73,1	80,7	74,8	60,6	68,2	40,0	77,2	66,5	69,3	65,0
4.	ZŠ Kalinčiakova	52,0	43,0	53,1	44,2	61,9	40,5	63,8	50,0	49,2	39,3	63,4	52,5	59,5	30,8	60,3	42,2	52,4	38,1	42,1	45,0
5.	ZŠ Odborárska	59,0	64,0	67,5	65,0	83,7	72,3	84,0	66,5	77,1	78,9	73,2	49,6	77,2	76,0	62,0	53,5	72,0	71,4	58,0	58,2
6.	ZŠ Riazanská	59,0	57,0	65,7	50,2	61,7	47,1	51,5	46,9	61,1	63,9	58,5	52,4	54,4	46,9	61,5	53,3	41,1	35,5	46,4	35,2
7.	ZŠ Sibírska	59,0	50,0	67,8	62,0	67,0	63,6	61,8	55,9	62,9	60,0	65,0	64,6	65,2	60,6	65,6	75,4	61,8	54,1	73,0	73,8
8.	ZŠ Za kasárňou	64,0	65,0	62,5	60,0	76,6	76,5	69,8	59,2	71,4	74,9	76,8	73,6	70,3	64,4	70,1	71,1	64,2	60,2	67,1	63,2

spracovalo: oddelenie školstva MČ BANM

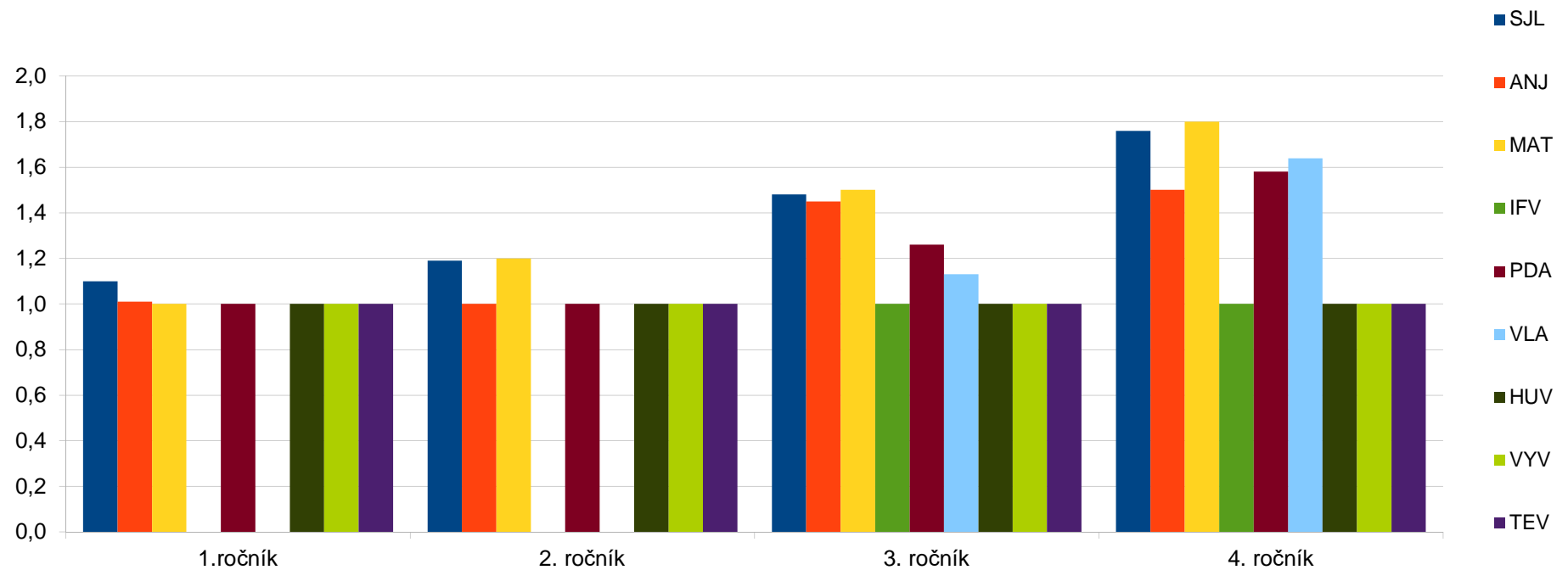
Vysvetlivky:

najlepší

najslabší

I. stupeň - ZŠ Cádova 23

Predmety	SJL	ANJ	MAT	IFV	PDA	VLA	HUV	VYV	TEV
1.ročník	1,1	1,0	1,0		1,0		1,0	1,0	1,0
2. ročník	1,2	1,0	1,2		1,0		1,0	1,0	1,0
3. ročník	1,5	1,5	1,5	1,0	1,3	1,1	1,0	1,0	1,0
4. ročník	1,8	1,5	1,8	1,0	1,6	1,6	1,0	1,0	1,0

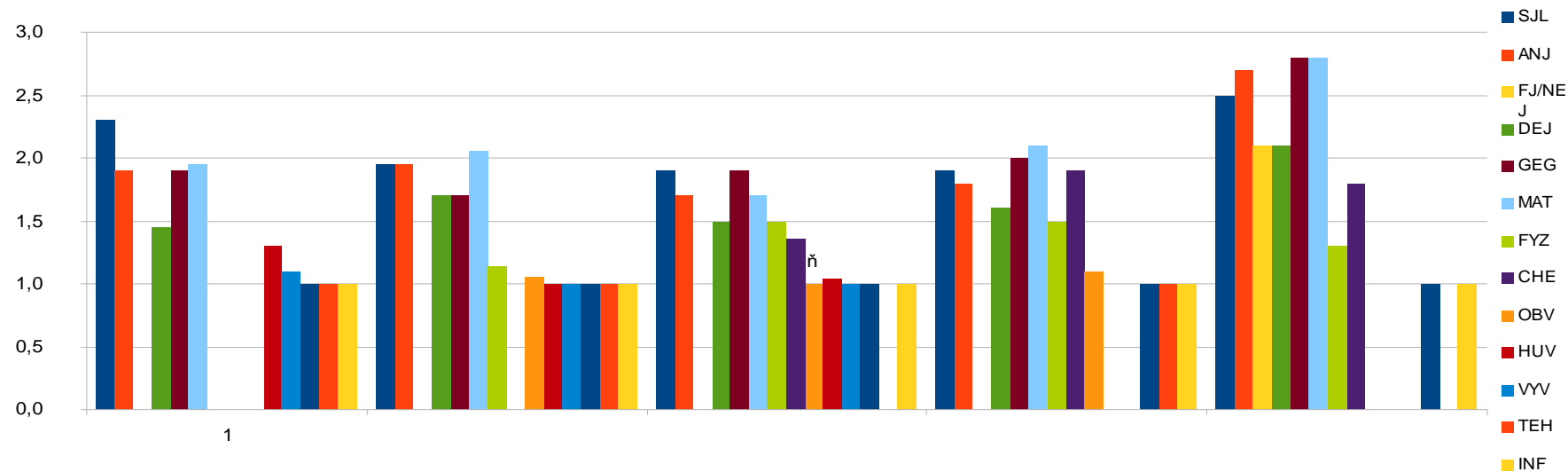


MESTSKÁ ČASŤ BRATISLAVA-NOVÉ MESTO

Miestny úrad Bratislava-Nové Mesto, Junácka č. 1, 832 91 Bratislava
Hodnotenie výchovno-vzdelávacích výsledkov za II. polrok školského roka 2017/2018

II. stupeň ZŠ Cádova 23

	1	2	3	4	5	6	7	8	9	10	11	12	13	14	15
Predmety	SJL	ANJ	FJ/NEJ	DEJ	GEG	MAT	BIO	FYZ	CHE	OBV	HUV	VYV	TEV	TEH	INF
5. ročník	2,3	1,9	2,6/1,4	1,5	1,9	2,0	1,7				1,3	1,1	1,0	1,0	1,0
6. ročník	2,0	2,0	1,0/1,7	1,7	1,7	2,1	1,5	1,1		1,1	1,0	1,0	1,0	1,0	1,0
7. ročník	1,9	1,7	1,7/1,5	1,5	1,9	1,7	1,7	1,5	1,4	1,0	1,0	1,0	1,0		1,0
8. ročník	1,9	1,8	1,0/1,6	1,6	2,0	2,1	1,6	1,5	1,9	1,1			1,0	1,0	1,0
9. ročník	2,5	2,7	2,1	2,1	2,8	2,8	2,2	1,3	1,8				1,0		1,0



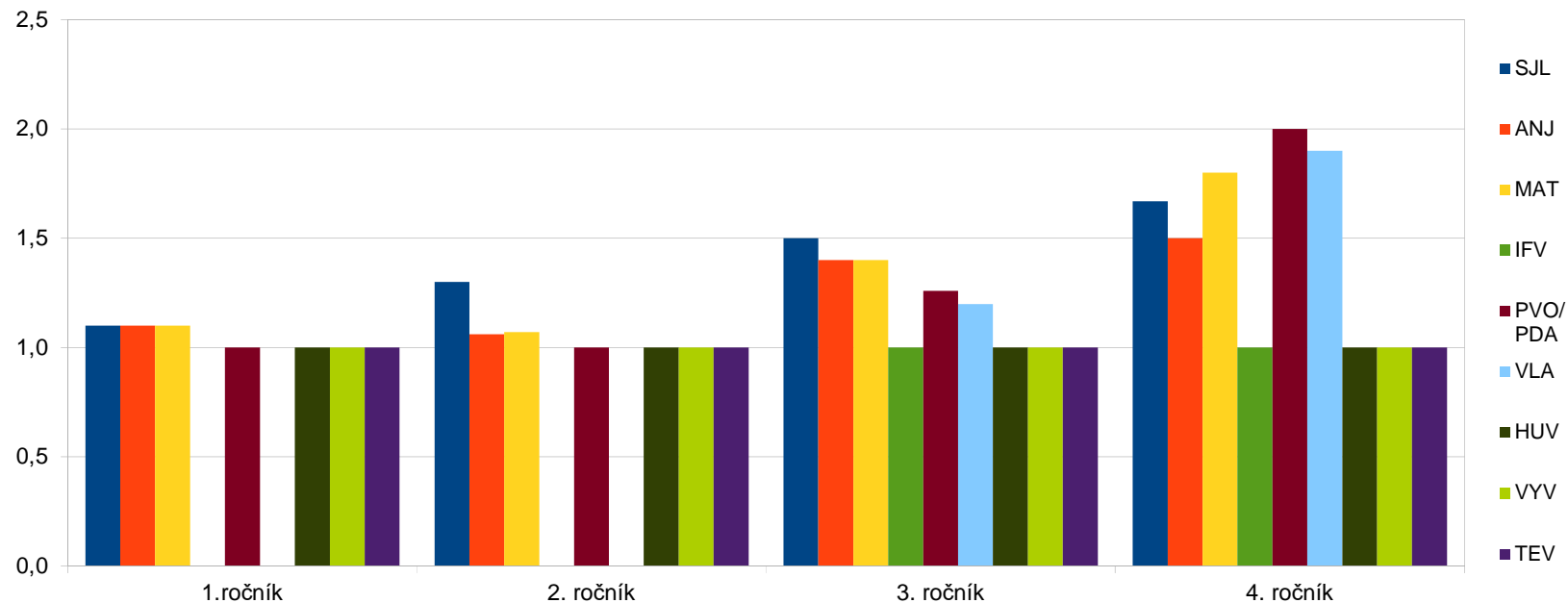
MESTSKÁ ČASŤ BRATISLAVA-NOVÉ MESTO

Miestny úrad Bratislava-Nové Mesto, Junácka č. 1, 832 91 Bratislava

Hodnotenie výchovno-vzdelávacích výsledkov za II. polrok šk. roka 2017/2018

I. stupeň ZŠ Česká 10

Predmety	SJL	ANJ	MAT	IFV	PVO/PDA	VLA	HUV	VYV	TEV
1.ročník	1,1	1,1	1,1		1,0		1,0	1,0	1,0
2. ročník	1,3	1,1	1,1		1,0		1,0	1,0	1,0
3. ročník	1,5	1,4	1,4	1,0	1,3	1,2	1,0	1,0	1,0
4. ročník	1,7	1,5	1,8	1,0	2,0	1,9	1,0	1,0	1,0



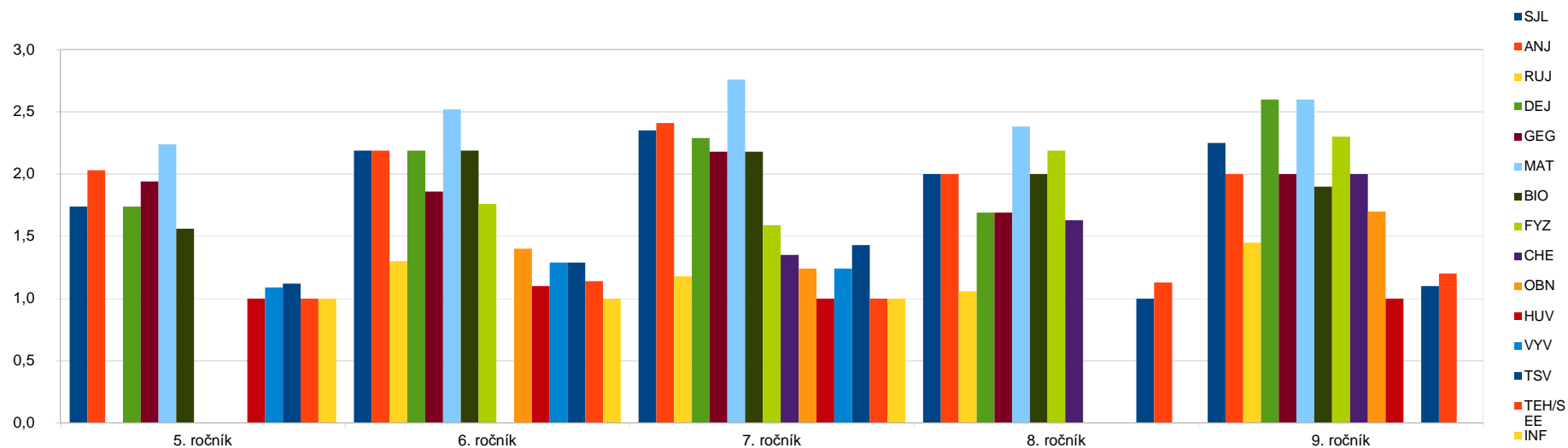
MESTSKÁ ČASŤ BRATISLAVA-NOVÉ MESTO

Miestny úrad Bratislava-Nové Mesto, Junácka č. 1, 832 91 Bratislava

Hodnotenie výchovno-vzdelávacích výsledkov za II. polrok školského roka 2017/2018

II. stupeň ZŠ Česká 10

	1	2	3	4	5	6	7	8	9	10	11	12	13	14	15
Predmety	SJL	ANJ	RUJ	DEJ	GEG	MAT	BIO	FYZ	CHE	OBN	HUV	VYV	TSV	TEH/SEE	INF
5. ročník	1,7	2,0		1,7	1,9	2,2	1,6				1,0	1,1	1,1	1,0	1,0
6. ročník	2,2	2,2	1,3	2,2	1,9	2,5	2,2	1,8		1,4	1,1	1,3	1,3	1,1	1,0
7. ročník	2,4	2,4	1,2	2,3	2,2	2,8	2,2	1,6	1,4	1,2	1,0	1,2	1,4	1,0	1,0
8. ročník	2,0	2,0	1,1	1,7	1,7	2,4	2,0	2,2	1,6				1,0	1,1	
9. ročník	2,3	2,0	1,5	2,6	2,0	2,6	1,9	2,3	2,0	1,7	1,0		1,1	1,2	



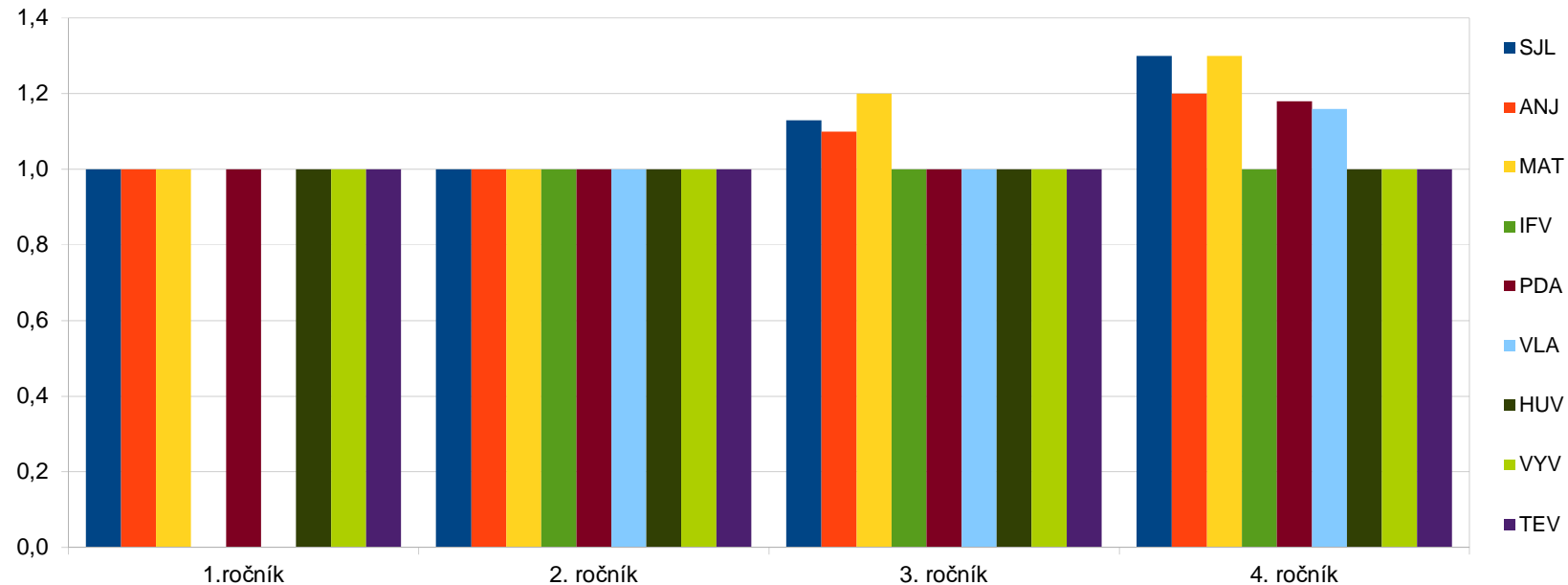
MESTSKÁ ČASŤ BRATISLAVA-NOVÉ MESTO

Miestny úrad Bratislava-Nové Mesto, Junácka č. 1, 832 91 Bratislava

Hodnotenie výchovno-vzdelávacích výsledkov za II. polrok šk. roka 2017/2018

I. stupeň ZŠ Jeséniova 54

Predmety	SJL	ANJ	MAT	IFV	PDA	VLA	HUV	VYV	TEV
1.ročník	1,0	1,0	1,0		1,0		1,0	1,0	1,0
2. ročník	1,0	1,0	1,0	1,0	1,0	1,0	1,0	1,0	1,0
3. ročník	1,1	1,1	1,2	1,0	1,0	1,0	1,0	1,0	1,0
4. ročník	1,3	1,2	1,3	1,0	1,2	1,2	1,0	1,0	1,0



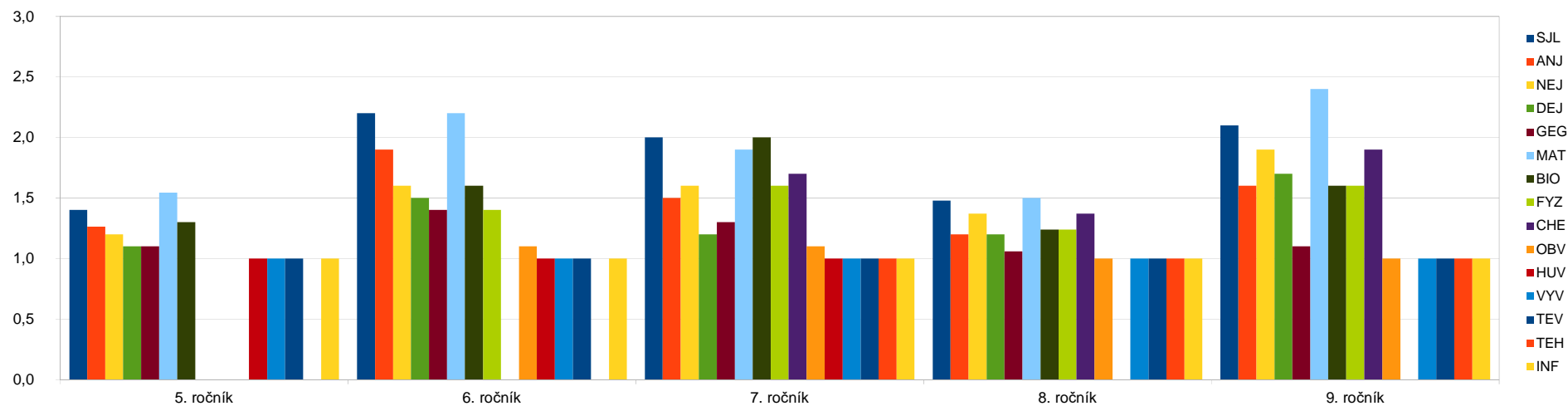
MESTSKÁ ČASŤ BRATISLAVA-NOVÉ MESTO

Miestny úrad Bratislava-Nové Mesto, Junácka č. 1, 832 91 Bratislava

Hodnotenie výchovno-vzdelávacích výsledkov za II. polrok školského roka 2017/2018

II. stupeň ZŠ Jeséniova 54

	1	2	3	4	5	6	7	8	9	10	11	12	13	14	15
Predmety	SJL	ANJ	NEJ	DEJ	GEG	MAT	BIO	FYZ	CHE	OBV	HUV	VYV	TEV	TEH	INF
5. ročník	1,4	1,3	1,2	1,1	1,1	1,5	1,3				1,0	1,0	1,0		1,0
6. ročník	2,2	1,9	1,6	1,5	1,4	2,2	1,6	1,4		1,1	1,0	1,0	1,0		1,0
7. ročník	2,0	1,5	1,6	1,2	1,3	1,9	2,0	1,6	1,7	1,1	1,0	1,0	1,0	1,0	1,0
8. ročník	1,5	1,2	1,4	1,2	1,1	1,5	1,2	1,2	1,4	1,0		1,0	1,0	1,0	1,0
9. ročník	2,1	1,6	1,9	1,7	1,1	2,4	1,6	1,6	1,9	1,0		1,0	1,0	1,0	1,0



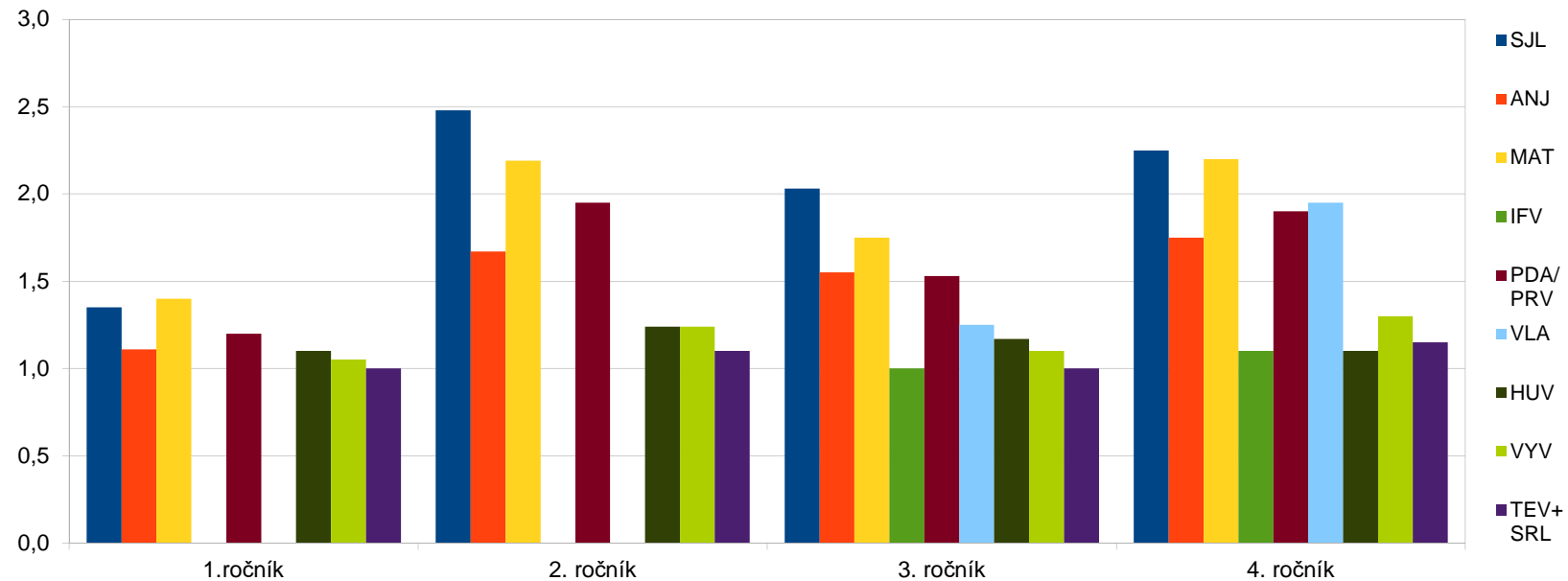
MESTSKÁ ČASŤ BRATISLAVA-NOVÉ MESTO

Miestny úrad Bratislava-Nové Mesto, Junácka č. 1, 832 91 Bratislava

Hodnotenie výchovno-vzdelávacích výsledkov za II. polrok šk. roka 2017/2018

I. stupeň ZŠ Kalinčiakova 12

Predmety	SJL	ANJ	MAT	IFV	PDA/PRV	VLA	HUV	VYV	TEV+SRL
1.ročník	1,4	1,1	1,4		1,2		1,1	1,1	1,0
2. ročník	2,5	1,7	2,2		2,0		1,2	1,2	1,1
3. ročník	2,0	1,6	1,8	1,0	1,5	1,3	1,2	1,1	1,0
4. ročník	2,3	1,8	2,2	1,1	1,9	2,0	1,1	1,3	1,2



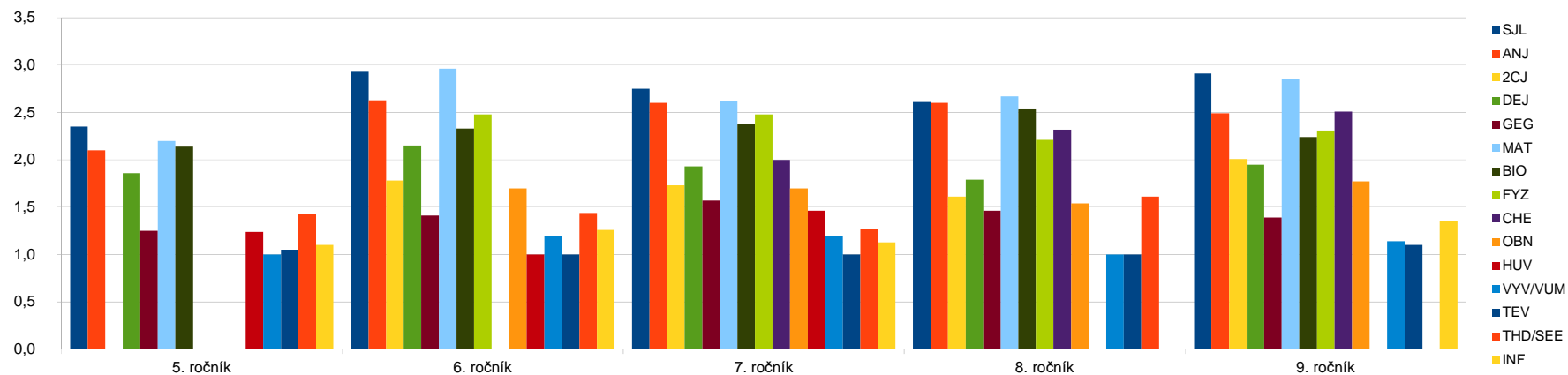
MESTSKÁ ČASŤ BRATISLAVA-NOVÉ MESTO

Miestny úrad Bratislava-Nové Mesto, Junácka č. 1, 832 91 Bratislava

Hodnotenie výchovno-vzdelávacích výsledkov za II. polrok školského roka 2017/2018

II. stupeň ZŠ Kalinčiakova 12

	1	2	3	4	5	6	7	8	9	10	11	12	13	14	15
Predmety	SJL	ANJ	2CJ	DEJ	GEG	MAT	BIO	FYZ	CHE	OBN	HUV	VYV/VUM	TEV	THD/SEE	INF
5. ročník	2,4	2,1		1,9	1,3	2,2	2,1				1,2	1,0	1,1	1,4	1,1
6. ročník	2,9	2,6	1,8	2,2	1,4	3,0	2,3	2,5		1,7	1,0	1,2	1,0	1,4	1,3
7. ročník	2,8	2,6	1,7	1,9	1,6	2,6	2,4	2,5	2,0	1,7	1,5	1,2	1,0	1,3	1,1
8. ročník	2,6	2,6	1,6	1,8	1,5	2,7	2,5	2,2	2,3	1,5		1,0	1,0	1,6	
9. ročník	2,9	2,5	2,0	2,0	1,4	2,9	2,2	2,3	2,5	1,8		1,1	1,1		1,4



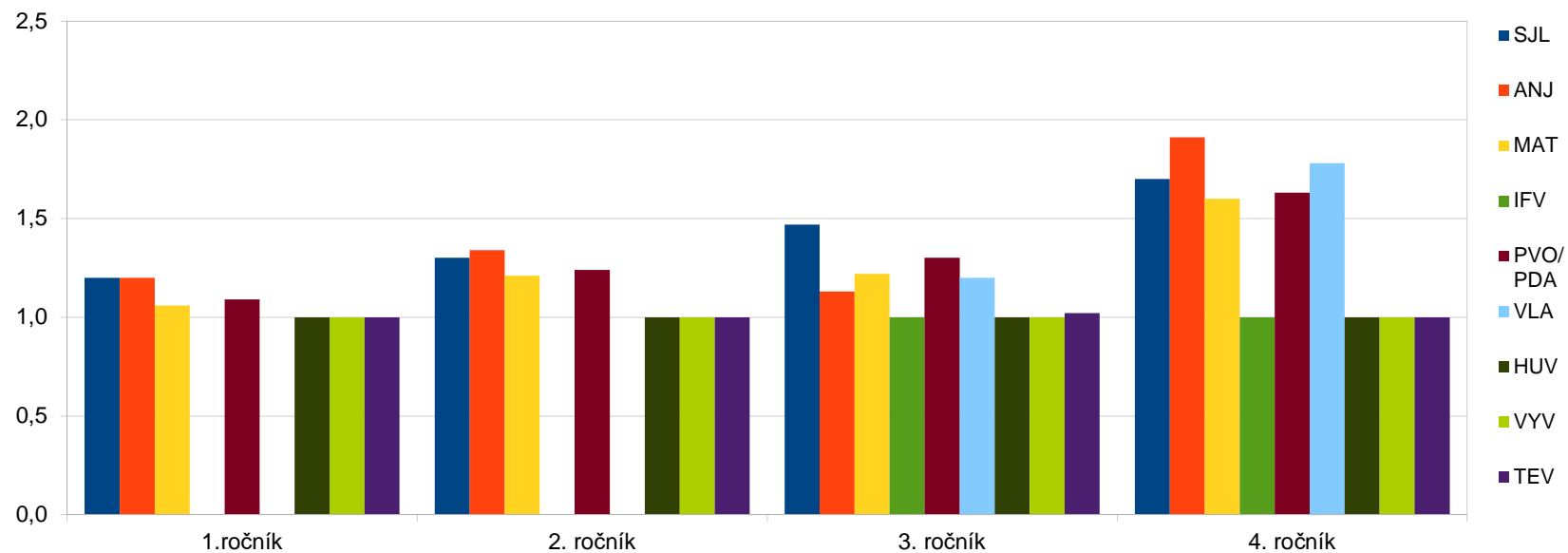
MESTSKÁ ČASŤ BRATISLAVA-NOVÉ MESTO

Miestny úrad Bratislava-Nové Mesto, Junácka č. 1, 832 91 Bratislava

Hodnotenie výchovno-vzdelávacích výsledkov za II. polrok šk. roka 2017/2018

I. stupeň ZŠ Odborárska 2

Predmety	SJL	ANJ	MAT	IFV	PVO/PDA	VLA	HUV	VYV	TEV
1.ročník	1,2	1,2	1,1		1,1		1,0	1,0	1,0
2. ročník	1,3	1,3	1,2		1,2		1,0	1,0	1,0
3. ročník	1,5	1,1	1,2	1,0	1,3	1,2	1,0	1,0	1,0
4. ročník	1,7	1,9	1,6	1,0	1,6	1,8	1,0	1,0	1,0



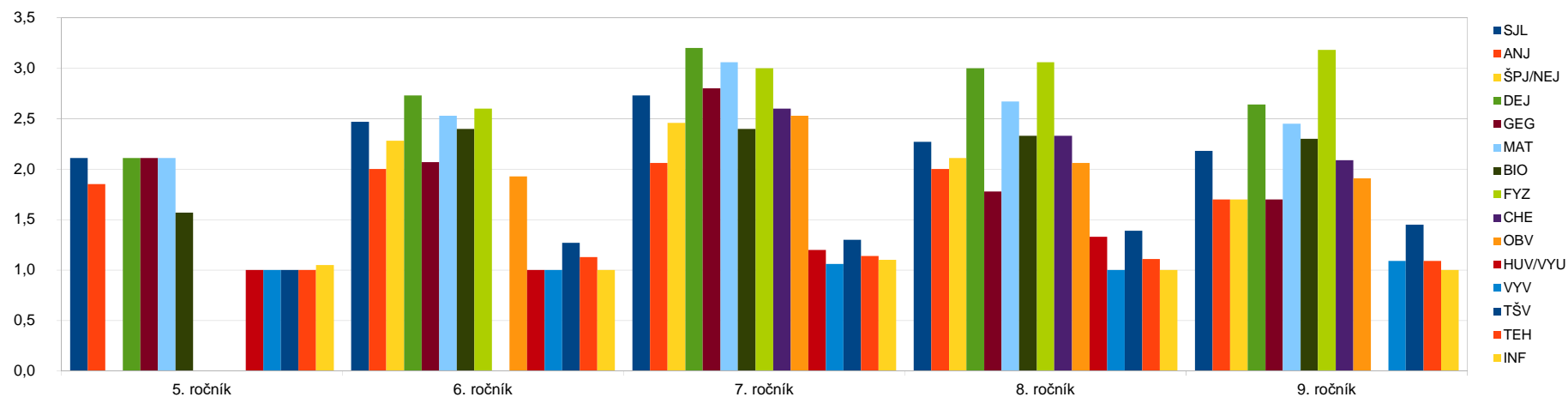
MESTSKÁ ČASŤ BRATISLAVA-NOVÉ MESTO

Miestny úrad Bratislava-Nové Mesto, Junácka č. 1, 832 91 Bratislava

Hodnotenie výchovno-vzdelávacích výsledkov za II. polrok školského roka 2017/2018

II. stupeň ZŠ Odborárska 2

	1	2	3	4	5	6	7	8	9	10	11	12	13	14	15
Predmety	SJL	ANJ	ŠPJ/NEJ	DEJ	GEG	MAT	BIO	FYZ	CHE	OBV	HUV/VYU	VYV	TŠV	TEH	INF
5. ročník	2,1	1,9		2,1	2,1	2,1	1,6				1,0	1,0	1,0	1,0	1,1
6. ročník	2,5	2,0	2,3	2,7	2,1	2,5	2,4	2,6		1,9	1,0	1,0	1,3	1,1	1,0
7. ročník	2,7	2,1	2,5	3,2	2,8	3,1	2,4	3,0	2,6	2,5	1,2	1,1	1,3	1,1	1,1
8. ročník	2,3	2,0	2,1	3,0	1,8	2,7	2,3	3,1	2,3	2,1	1,3	1,0	1,4	1,1	1,0
9. ročník	2,2	1,7	1,7	2,6	1,7	2,5	2,3	3,2	2,1	1,9		1,1	1,5	1,1	1,0



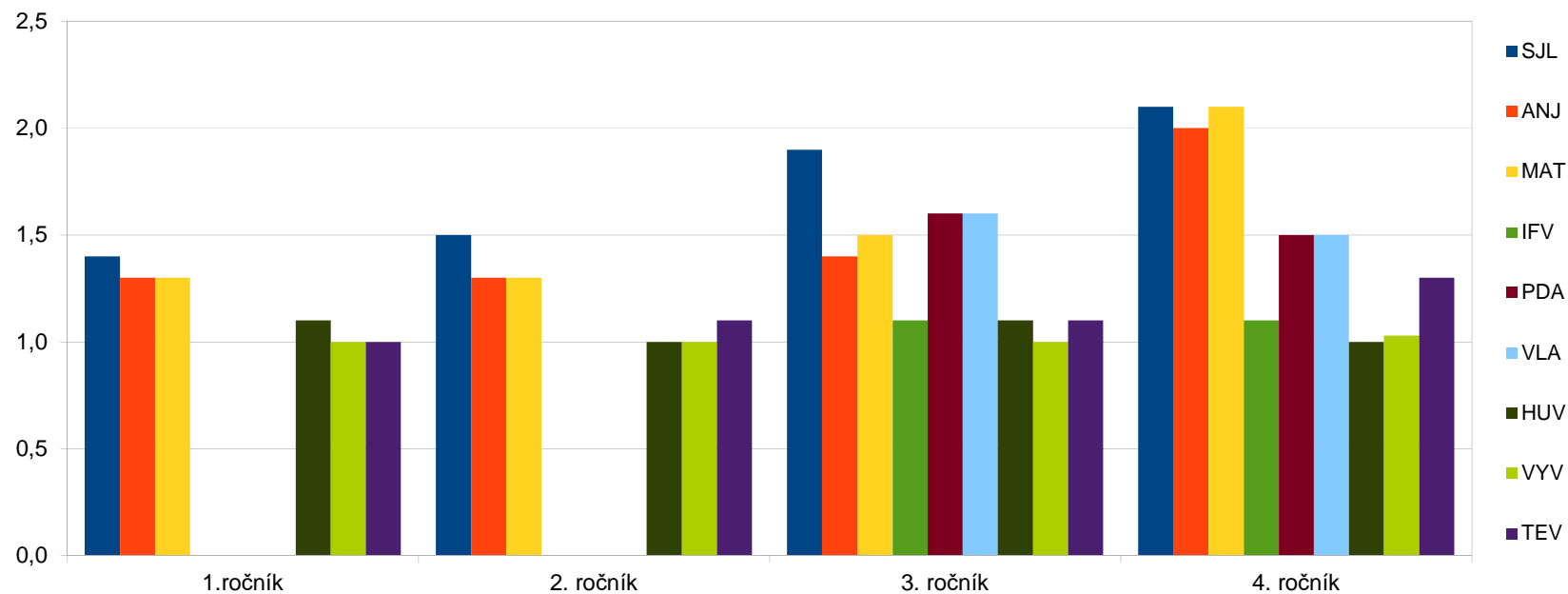
MESTSKÁ ČASŤ BRATISLAVA-NOVÉ MESTO

Miestny úrad Bratislava-Nové Mesto, Junácka č. 1, 832 91 Bratislava

Hodnotenie výchovno-vzdelávacích výsledkov za II. polrok šk. roka 2017/2018

I. stupeň ZŠ Riazanská

Predmety	SJL	ANJ	MAT	IFV	PDA	VLA	HUV	VYV	TEV
1.ročník	1,4	1,3	1,3				1,1	1,0	1,0
2. ročník	1,5	1,3	1,3				1,0	1,0	1,1
3. ročník	1,9	1,4	1,5	1,1	1,6	1,6	1,1	1,0	1,1
4. ročník	2,1	2,0	2,1	1,1	1,5	1,5	1,0	1,0	1,3



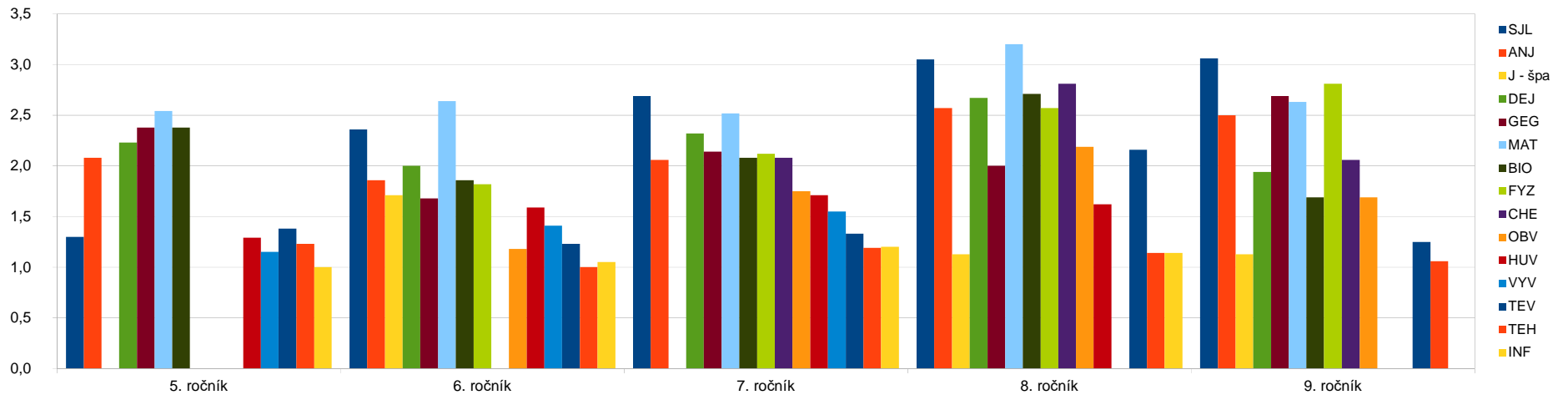
MESTSKÁ ČASŤ BRATISLAVA-NOVÉ MESTO

Miestny úrad Bratislava-Nové Mesto, Junácka č. 1, 832 91 Bratislava

Hodnotenie výchovno-vzdelávacích výsledkov za II. polrok školského roka 2017/2018

II. stupeň ZŠ Riazanská 75

	1	2	3	4	5	6	7	8	9	10	11	12	13	14	15
Predmety	SJL	ANJ	J - špa	DEJ	GEG	MAT	BIO	FYZ	CHE	OBV	HUV	VYV	TEV	TEH	INF
5. ročník	1,3	2,1		2,2	2,4	2,5	2,4				1,3	1,2	1,4	1,2	1,0
6. ročník	2,4	1,9	1,7	2,0	1,7	2,6	1,9	1,8		1,2	1,6	1,4	1,2	1,0	1,1
7. ročník	2,7	2,1	1,1/1,8	2,3	2,1	2,5	2,1	2,1	2,1	1,8	1,7	1,6	1,3	1,2	1,2
8. ročník	3,1	2,6	1,1	2,7	2,0	3,2	2,7	2,6	2,8	2,2	1,6		2,2	1,1	1,1
9. ročník	3,1	2,5	1,1	1,9	2,7	2,6	1,7	2,8	2,1	1,7			1,3	1,1	



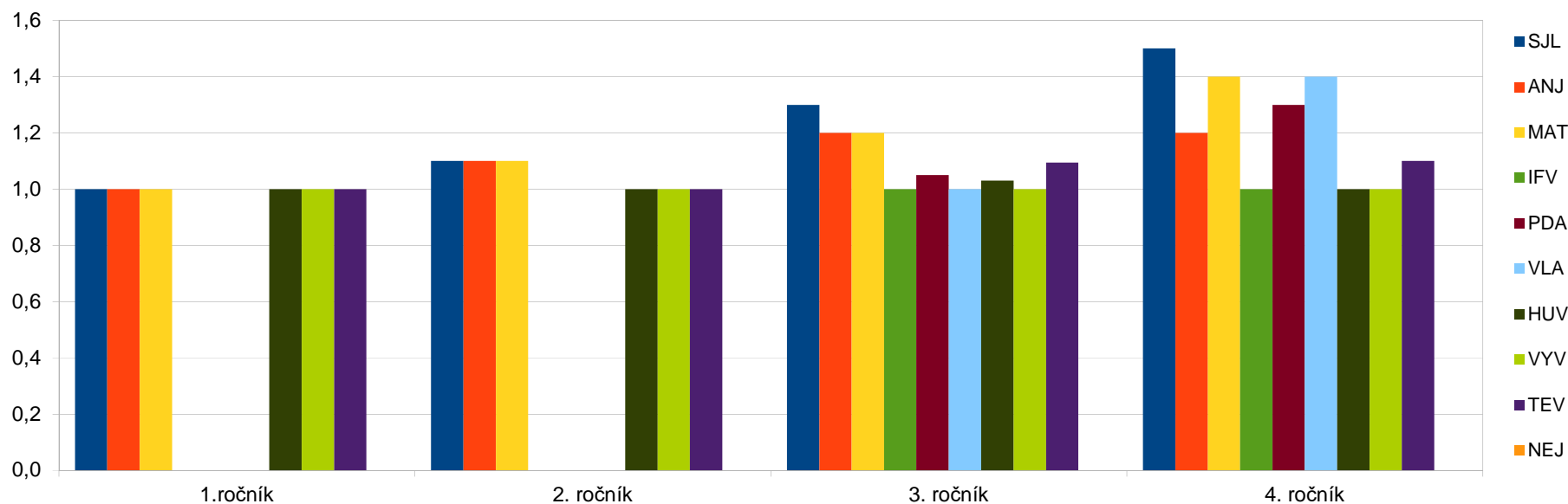
MESTSKÁ ČASŤ BRATISLAVA-NOVÉ MESTO

Miestny úrad Bratislava-Nové Mesto, Junácka č. 1, 832 91 Bratislava

Hodnotenie výchovno-vzdelávacích výsledkov za II. polrok šk. roka 2017/2018

I. stupeň ZŠ Sibírska 39

Predmety	SJL	ANJ	MAT	IFV	PDA	VLA	HUV	VYV	TEV	NEJ
1.ročník	1,0	1,0	1,0				1,0	1,0	1,0	
2. ročník	1,1	1,1	1,1				1,0	1,0	1,0	0,0
3. ročník	1,3	1,2	1,2	1,0	1,1	1,0	1,0	1,0	1,1	
4. ročník	1,5	1,2	1,4	1,0	1,3	1,4	1,0	1,0	1,1	0



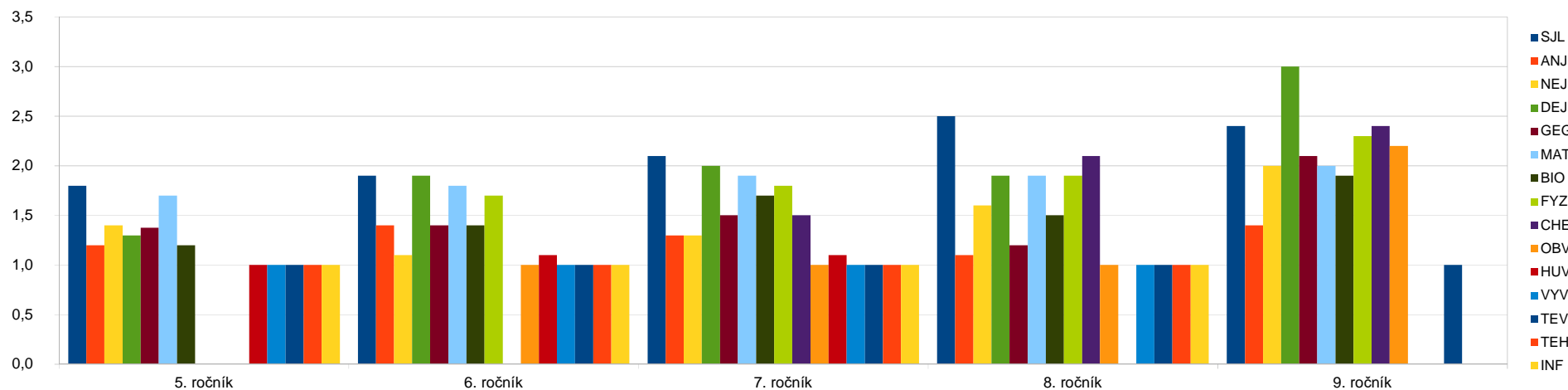
MESTSKÁ ČASŤ BRATISLAVA-NOVÉ MESTO

Miestny úrad Bratislava-Nové Mesto, Junácka č. 1, 832 91 Bratislava

Hodnotenie výchovno-vzdelávacích výsledkov za II. polrok školského roka 2017/2018

II. stupeň ZŠ Sibírska 39

	1	2	3	4	5	6	7	8	9	10	11	12	13	14	15
Predmety	SJL	ANJ	NEJ	DEJ	GEG	MAT	BIO	FYZ	CHE	OBV	HUV	VYV	TEV	TEH	INF
5. ročník	1,8	1,2	1,4	1,3	1,4	1,7	1,2				1,0	1,0	1,0	1,0	1,0
6. ročník	1,9	1,4	1,1	1,9	1,4	1,8	1,4	1,7		1,0	1,1	1,0	1,0	1,0	1,0
7. ročník	2,1	1,3	1,3	2,0	1,5	1,9	1,7	1,8	1,5	1,0	1,1	1,0	1,0	1,0	1,0
8. ročník	2,5	1,1	1,6	1,9	1,2	1,9	1,5	1,9	2,1	1,0		1,0	1,0	1,0	1,0
9. ročník	2,4	1,4	2,0	3,0	2,1	2,0	1,9	2,3	2,4	2,2			1,0		



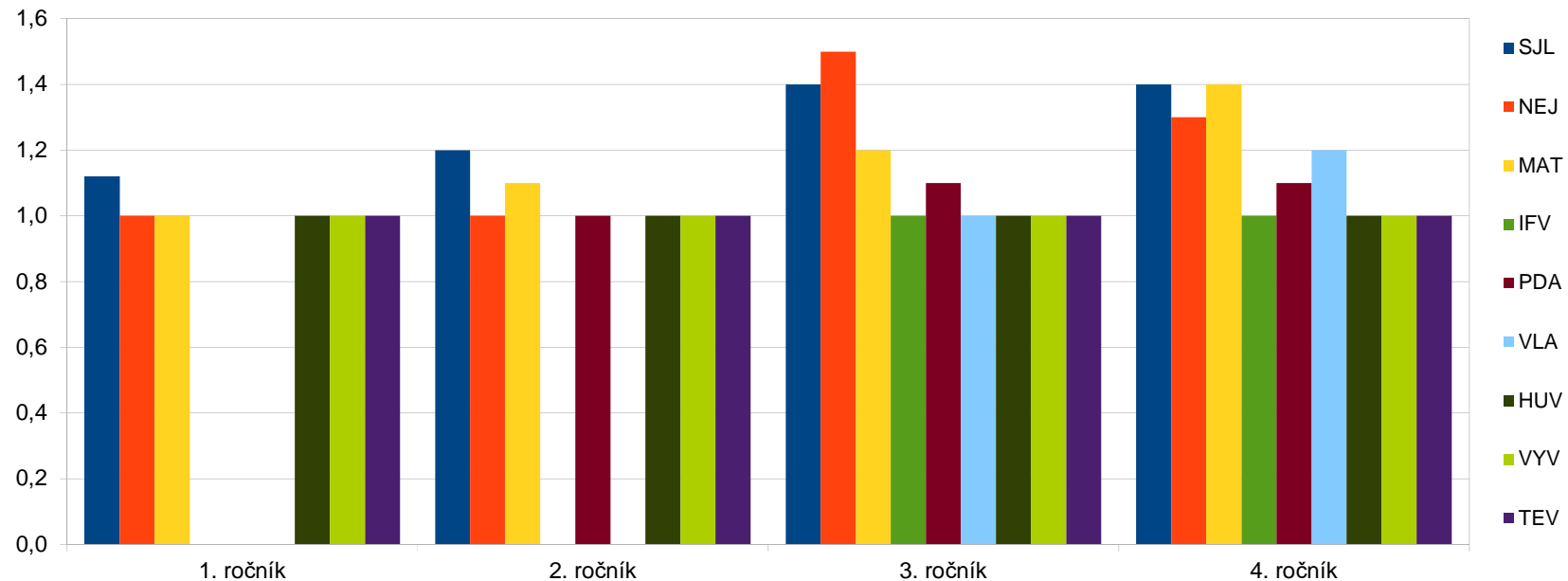
MESTSKÁ ČASŤ BRATISLAVA-NOVÉ MESTO

Miestny úrad Bratislava-Nové Mesto, Junácka č. 1, 832 91 Bratislava

Hodnotenie výchovno-vzdelávacích výsledkov za II. polrok šk. roka 2017/2018

I. stupeň ZŠ Za kasárňou

Predmety	SJL	NEJ	MAT	IFV	PDA	VLA	HUV	VYV	TEV
1. ročník	1,1	1,0	1,0				1,0	1,0	1,0
2. ročník	1,2	1,0	1,1		1,0		1,0	1,0	1,0
3. ročník	1,4	1,5	1,2	1,0	1,1	1,0	1,0	1,0	1,0
4. ročník	1,4	1,3	1,4	1,0	1,1	1,2	1,0	1,0	1,0



MESTSKÁ ČASŤ BRATISLAVA-NOVÉ MESTO

Miestny úrad Bratislava-Nové Mesto, Junácka č. 1, 832 91 Bratislava

Hodnotenie výchovno-vzdelávacích výsledkov za II. polrok školského roka 2017/2018

II. stupeň ZŠ Za kasáreňou

p.č.	1	2	3	4	5	6	7	8	9	10	11	12	13	14	15
Predmety	SJL	ANJ	NEJ	DEJ	GEG	MAT	BIO	FYZ	CHE	OBN	HUV	VYV	TSV	TEH	INF
5. ročník	1,7	1,2	1,6	1,2	1,3	1,9	1,3				1,1	1,1	1,0	1,1	1,1
6. ročník	1,9	1,5	2,0	1,6	1,6	2,0	1,4	2,0		1,3	1,4	1,1	1,0	1,0	1,1
7. ročník	2,0	1,7	2,1	1,7	1,6	2,1	1,7	2,3	1,8	1,3	1,4	1,2	1,2	1,2	1,3
8. ročník	1,8	1,4	1,8	1,5	1,1	2,2	1,5	2,2	1,8	1,3			1,1		1,1
9. ročník	1,8	1,5	2,0	1,4	1,0	1,9	1,6	2,2	2,0	1,4			1,1	1,0	

