

MESTSKÁ ČASŤ BRATISLAVA-NOVÉ MESTO

Miestny úrad Bratislava-Nové Mesto, Junácka 1, 832 91 Bratislava

Tabuľka č. 1

Dochádzka detí do materských škôl v školskom roku 2015/2016

p.č.	Materská škola	Počet tried	Počet zapísaných detí	Počet prij. detí počas šk.roka	Priemerná dochádzka	Dochádzka v %
1.	Cádrova 15	4	97	5	75	77%
2.	Jeséniova 61	6	137	3	99	72%
3.	Kalinčiaková 12	3	57	2	37	75%
4.	Legerského 18	4	87	4	76	87%
5.	Letná 7	5	125	0	94	76%
6.	Na Revíne 14	4	92	6	70	76%
7.	Odborárska 2	4	98	4	78,5	80%
8.	Osadná 5	2	38	2	27	71%
9.	Rešetkova 6	3	66	2	50	78%
10.	Šancova 65	4	97	5	75,3	73%
11.	Šuňavcova 13	4	89	2	72	81%
12.	Pionierská 12/A	4	88	3	74	84%
13.	Teplická 5	4	88	0	64	75%
SPOLU		51	1159	38	891,8	77%

v Bratislave dňa: 19.07.2016

MESTSKÁ ČASŤ BRATISLAVA-NOVÉ MESTO

Miestny úrad Bratislava-Nové Mesto, Junácka č. 1, 832 91 Bratislava

Tabuľka č. 2

Štatistické údaje k správam o výchovno-vzdelávacích výsledkoch materských škôl v školskom roku 2015/2016

P. č.	Materská škola	Poč. tried	Oboznamovanie sa s cudz. jaz.						Škola v prírode		Predplavecká príprava		Korčuľovanie		Turistika		Divadlo, koncert		Exkurzie výlety		Slávnostné dni: MDD, kul. leto, iné		Výtvarná súťaž		Škola podpor. zdravie	Kružky	
			Aj		Nj		Iné		počet dní	počet detí	počet dní	počet detí	počet dní	počet detí	počet dní	počet detí	počet dní	počet detí	počet dní	počet detí	počet dní	počet detí	počet dní	počet detí	počet dní		počet detí
			počet dní	počet detí	počet dní	počet detí	počet dní	počet detí																			
1.	Cádrova 15	4	105	46	0	0	0	0	0	0	10	10	8	16	0	0	11	825	0	0	7	525	0	0	0	Aj, šikovú ruku, tanečný kr, gymnastika	
2.	Jeséniova 61	6	40	62	0	0	0	0	5	25	9	21	16	57	18	96	8	94	0	0	8	96	3	34	137	futbal, výtvarná-atelier	
3.	Legerského 18	4	64	27	0	0	0	0	5	27	10	20	10	22	4	304	12	912	6	456	5	380	6	30	90	AJ	
4.	Letná 7	5	39	35	39	19	0	0	5	33	10	27	8	26	3	125	14	125	17	75	6	125	3	75	125	tenis, futbal, hudobno-pohybová príprava	
5.	Na Revíne 14	4	106	50	0	0	0	0	8	35	10	32	8	34	2	150	11	770	1	50	7	400	2	14	0	Aj, šikovú ruku, tanečný kr	
6.	Kalinčiakova 12	3	30	20	30	15	0	0	0	0	0	0	12	36	0	0	9	57	2	44	3	57	0	0	0	pohybová príprava	
7.	Odborárska 2	4	65	42	70	80	40	21	5	28	10	31	10	25			10	750	5	125	3	175	2	12	98	Výtvarný, tanečný, karate	
8.	Osadná 5	2	60	14	0	0	0	0	8	11	10	12	8	11	0	0	15	414	1	37	14	360	5	12	38	tanečný, výtvarný	
9.	Rešetkova 6	3	64	35	0	0	0	0	8	14	10	20	20	30	3	170	12	575	2	110	12	680	4	15	66	výtvarný, tanečný	
10.	Šancova 65	4	32	18	40	98	32	18	0	0	10	18	18	27	0	0	20	70	5	60	5	70	1	20	0	výtvarný, tanečný	
11.	Šuňavcova 13	4	66	44	0	0	0	0	0	0	10	20	8	26	1	75	15	73	3	72	6	72	0	0	89	tanečný, výtvarný, AJ	
12.	Pionierská 12	4	96	60	0	0	0	0	0	0	5	20	16	30	2	136	11	748	5	222	3	204	3	38	0	Lyžovanie- 5 dní, 27 detí	
13.	Teplická 5	4	40	25	30	32	0	0	0	0	10	19	8	25	3	203	17	1047	7	421	6	301	2	13	0	AJ, NJ	
	SPOLU	51	807	478	209	244	72	39	44	173	114	250	150	365	36	1259	165	6460	54	1672	85	3445	31	263	643		

v Bratislave dňa: 19.07.2016

MESTSKÁ ČASŤ BRATISLAVA-NOVÉ MESTO

Miestny úrad Bratislava-Nové Mesto, Junácka č. 1, 832 91 Bratislava

Tabuľka č. 3

Štatistické údaje - základné školy v škol. roku 2015/2016

Základná škola	Počet tried			Počet žiakov			Ø žiak na triedu			Počet dievčat			Počet žiakov v zahraničí			Počet žiakov v ŠKD			Strav. žiakov v ŠJ v %			Počet žiakov v škole v prírode			Počet žiakov na lyžiarskom výcviku
	na I. st.	na II. st.	Celkom	na I. st.	na II. st.	Celkom	na I. st.	na II. st.	Celkom	na I. st.	na II. st.	Celkom	na I. st.	na II. st.	Celkom	na I. st.	na II. st.	Celkom	na I. st.	na II. st.	Celkom	na I. st.	na II. st.	Celkom	
Cádrova	8	5	13	149	88	237	18,6	17,6	18,2	71	48	119	13	11	24	107	0	107	89%	71%	80%	107	47	154	44
Česká	7	5	12	142	103	245	20,3	20,6	20,4	78	55	133	8	3	11	118	0	118	89%	80%	85%	61	0	61	18
Jeséniova	7	5	12	178	122	300	25,4	24,4	25,0	88	55	143	10	8	18	155	7	162	93%	74%	84%	132	88	220	19
Kalinčiaková	6	9	15	102	155	257	17,0	17,2	17,1	21	27	48	4	1	5	83	5	88	83%	78%	81%	55	9	64	35
Odborárska	7	6	13	143	94	237	20,4	15,7	18,2	60	46	106	0	0	0	126	16	142	87%	71%	79%	87	8	95	23
Riazanská	6	6	12	111	108	219	18,5	18,0	18,3	48	46	94	4	1	5	90	13	103	83%	63%	73%	36	0	36	0
Sibírska	8	6	14	174	98	272	21,8	16,3	19,4	93	56	149	6	3	9	158	4	162	93%	83%	88%	51	0	51	35
Za kasárňou	18	14	32	436	373	809	24,2	26,6	25,3	240	211	451	13	11	24	413	44	457	94%	81%	88%	258	165	423	77
SPOLU	67	56	123	1435	1141	2576	21,4	20,3	20,9	699	544	1243	58	38	96	1250	89	1339	89%	75%	82%	787	317	1104	251

v Bratislave dňa: 19.07.2016

MESTSKÁ ČASŤ BRATISLAVA-NOVÉ MESTO

Miestny úrad Bratislava-Nové Mesto, Junácka č. 1, 832 91 Bratislava

Tabuľka č. 4

Prospech, dochádzka a správanie žiakov základných škôl v školskom roku 2015/2016

Základná škola	Prospech žiakov					Správanie žiakov			Počet pochvál		Počet pokarhaní		Dochádzka žiakov					
	prospelo	% žiakov prospelo	neprospelo	neklasifik.	komisionál. sk	II. stupeň	III. stupeň	IV. stupeň	Riad. školy	Tr.uč.	Riad. školy	Tr. uč.	Poč. hod. ospr. absen.	Ø na žiaka	Počet hod. neospr. absencie	Ø na žiaka	Spolu vymeškali	Ø na žiaka
Cádrova	237	100,0	0	16	8	0	0	0	25	93	3	4	10 138	47,6	11	0,1	10 149	47,7
Česká	242	98,8	3	0	10	2	3	1	56	46	9	6	12 161	49,6	156	0,6	12 317	50,3
Jeséniova	300	100,0	0	2	1	0	0	0	18	84	3	3	15 020	55,1	8	0,1	15 028	50,1
Kalinčiaková	256	99,6	1	7	2	27	7	0	79	19	35	27	20 455	79,6	353	1,4	20 808	81,0
Odborárska	237	100,0	0	1	8	3	2	0	45	40	7	19	9 609	41,4	65	0,3	9 674	40,8
Riazanská	215	98,6	4	0	4	12	2	7	26	20	6	8	18 950	86,5	1425	6,5	20 375	93,0
Sibírska	272	100,0	0	6	3	1	0	0	21	53	2	4	21 300	78,3	33	0,1	21 333	78,4
Za kasárňou	808	99,9	1	37	1	1	0	1	160	141	18	19	37582	46,5	270	0,3	37852	46,8
SPOLU	2567	99,7	9	69	37	46	14	9	430	496	83	90	145215	60,5	2321	1,1	147536	61,5

v Bratislave dňa: 19.07.2016

MESTSKÁ ČASŤ BRATISLAVA-NOVÉ MESTO

Miestny úrad Bratislava-Nové Mesto, Junácka č. 1, 832 91 Bratislava

Tabuľka č. 5

Rozmiestnenie žiakov končiacich v ZŠ v školskom roku 2015/2016

Základná škola	Počet žiakov končiacich ZŠ v				Rozmiestnenie žiakov					Poznámka
	5. ročníku	7. ročníku	8. ročníku	9. ročníku	Gymnázia 8-ročné	Gymnázia biling. 5-roč.	Gymnázia 4-ročné	Stredné odborné školy	študujú v zahraničí	
Cádrova	3	0	5	8	3	5	3	5	1	
Česká	0	0	3	24	0	2	13	12	0	
Jeséniova	13	0	4	10	13	4	4	6	0	
Kalinčiaková	2	0	1	40	2	0	15	26	0	
Odborárska	4	0	2	11	4	2	3	8	0	
Riazanská	1	0	1	12	1	1	0	11	0	
Sibírska	11	0	2	11	11	2	4	7	9	
Za kasárňou	21	0	28	28	21	28	12	13	3	
SPOLU	55	0	46	144	55	44	54	88	13	

v Bratislave dňa: 19.07.2016

Mestská časť Bratislava - Nové Mesto

Celoplošné testovanie piatakov (monitor v %)

Tabuľka č.6

školský rok 2015/2016

		2015/2016													
		SJ	M	SJ	M	SJ	M	SJ	M	SJ	M	SJ	M	SJ	M
P.č.	priemer SR	66,6	62,0												
	Skola														
	priemer MČ	72,6	70,4												
1.	ZŠ Cádova	86,0	83,6												
2.	ZŠ Česká	61,3	58,5												
3.	ZŠ Jeseniova	76,7	73,8												
4.	ZŠ Kalinčiakova	59,3	59,4												
5.	ZŠ Odborárska	77,6	69,5												
6.	ZŠ Riazanská	70,4	69,9												
7.	ZŠ Sibírska	76,0	77,4												
8.	ZŠ Za kasárňou	73,6	71,3												

Vysvetlivky:

najlepší

najslabší

V Bratislave 15.12.2015

Mgr.Vladimír Novák
vedúci školského úradu

Mestská časť Bratislava - Nové Mesto

Celoplošné testovanie deviatakov (monitor v %)

Tabuľka č.7

školský rok 2015/2016

		2007/2008		2008/2009		2009/2010		2010/2011		2011/2012		2012/2013		2013/2014		2014/2015		2015/2016	
		SJ	M	SJ	M	SJ	M	SJ	M	SJ	M	SJ	M	SJ	M	SJ	M	SJ	M
P.č.	priemer SR	58,0	56,0	61,3	53,0	67,6	60,1	58,2	52,9	54,5	57,5	67,5	60,1	62,0	54,7	62,6	52,7	62,6	52,8
	Škola																		
	priemer MČ	61,0	59,0	62,9	63,7	74,4	63,1	63,0	55,6	64,3	65,5	68,8	64,6	68,0	60,7	65,3	56,6	61,6	54,0
1.	ZŠ Cádova	57,0	63,0	62,1	55,3	75,5	68,7	54,0	44,7	59,3	50,0	66,3	67,9	75,6	78,3	69,6	64,2	58,5	52,9
2.	ZŠ Česká	54,0	39,0	57,5	45,0	81,8	44,8	55,0	57,3	64,9	69,4	74,0	75,0	66,9	67,9	64,9	52,8	65,2	53,5
3.	ZŠ Jeseniova	84,0	92,0	67,2	75,2	86,6	91,6	64,1	64,4	67,6	87,8	73,1	80,7	74,8	60,6	68,2	40,0	77,2	66,5
4.	ZŠ Kalinčiaková	52,0	43,0	53,1	44,2	61,9	40,5	63,8	50,0	49,2	39,3	63,4	52,5	59,5	30,8	60,3	42,2	52,4	38,1
5.	ZŠ Odborárska	59,0	64,0	67,5	65,0	83,7	72,3	84,0	66,5	77,1	78,9	73,2	49,6	77,2	76,0	62,0	53,5	72,0	71,4
6.	ZŠ Riazanská	59,0	57,0	65,7	50,2	61,7	47,1	51,5	46,9	61,1	63,9	58,5	52,4	54,4	46,9	61,5	53,3	41,1	35,5
7.	ZŠ Sibírska	59,0	50,0	67,8	62,0	67,0	63,6	61,8	55,9	62,9	60,0	65,0	64,6	65,2	60,6	65,6	75,4	61,8	54,1
8.	ZŠ Za kasárňou	64,0	65,0	62,5	60,0	76,6	76,5	69,8	59,2	71,4	74,9	76,8	73,6	70,3	64,4	70,1	71,1	64,2	60,2

Vysvetlivky:

najlepší
najsľabší

V Bratislave 7.6.2016

Mgr. Vladimír Novák
vedúci školského úradu

MESTSKÁ ČASŤ BRATISLAVA-NOVÉ MESTO

Miestny úrad Bratislava-Nové Mesto, Junácka č. 1, 832 91 Bratislava

Tabuľka č.8

Počet žiakov, detí a zamestnancov ZŠ a MŠ

základná škola											materská škola				
P.Č.	škola	škola			školský klub detí			ŠJ		počet					
		triedy	žiaci	na 1.tr.	pedagogických	prepočítaný s nepedagogickí	oddelení	vyhovávateľky	zamestnanci	triedy	deti	učiteľky	nepedagog.	počet MŠ	
1.	Cádrova	13	237	18,2	18	16,08	5	5	4	7	8	189	16	5	2
2.	Česká	12	245	20,4	20	16,86	5	5	5	4	6	106	10	6	2
3	Jeséniova	12	300	25,0	22	21,00	4	7	7	7	6	137	11	3	1
4	Kalinčiakova	15	257	17,1	22	19,7	9	3	3	6	3	57	6	2,5	1
5	Odborárska	13	237	18,2	17	17,00	5	6	6	5	4	98	8	2	1
6	Riazanská	12	219	18,3	20	17,76	5,53	4	4	7	9	213	19	4	2
7	Sibírska	14	272	19,4	21	18,57	5	7	7	9	12	264	23	10	3
8	Za kasárňou	32	809	25,3	69	69,51	10	16	16	11	4	97	8	4	1
SPOLU		123	2576	18,2	209	196,48	48,53	53	52	56	52	1161	101	36,5	13

v Bratislave dňa: 19.07.2016

Mgr. Vladimír Novák
vedúci oddelenia školstva

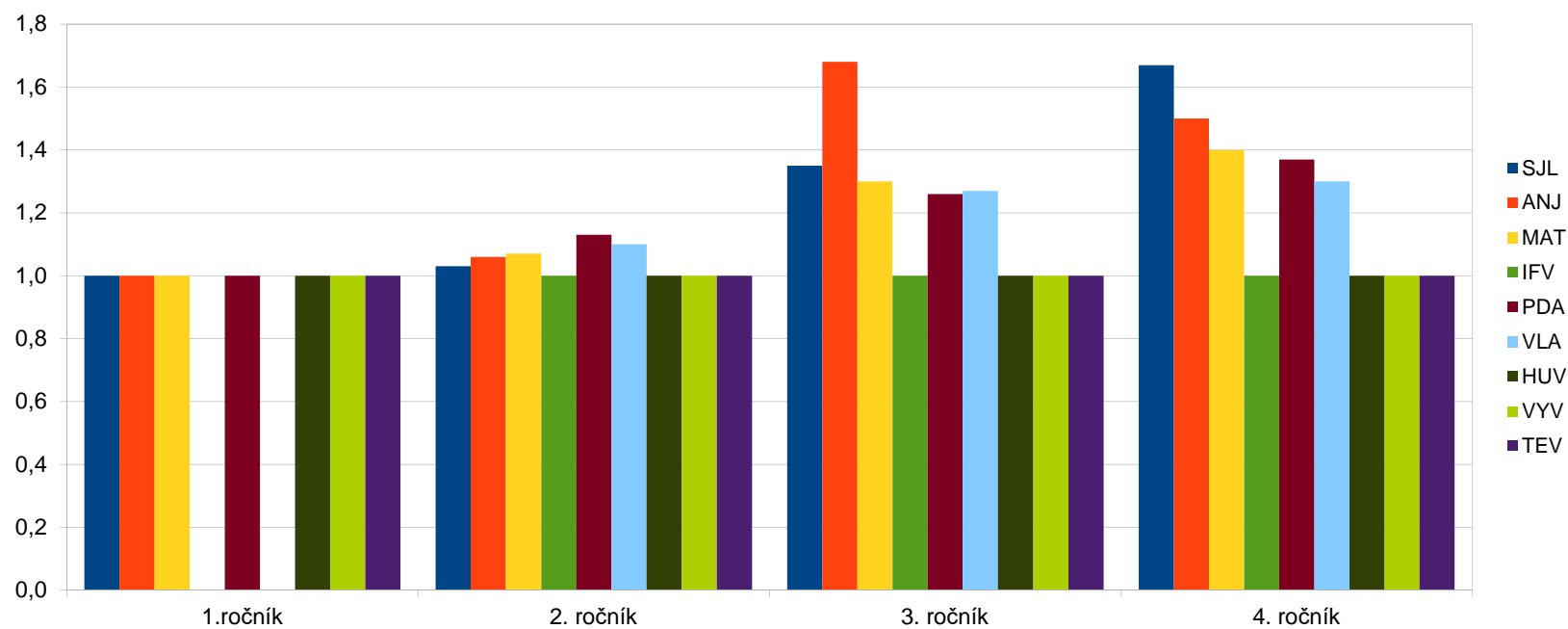
MESTSKÁ ČASŤ BRATISLAVA-NOVÉ MESTO

Miestny úrad Bratislava-Nové Mesto, Junácka č. 1, 832 91 Bratislava

Hodnotenie výchovno-vzdelávacích výsledkov za II. polrok šk. roka 2015/2016

I. stupeň - ZŠ Cádova 23

Predmety	SJL	ANJ	MAT	IFV	PDA	VLA	HUV	VYV	TEV
1.ročník	1,0	1,0	1,0		1,0		1,0	1,0	1,0
2. ročník	1,0	1,1	1,1	1,0	1,1	1,1	1,0	1,0	1,0
3. ročník	1,4	1,7	1,3	1,0	1,3	1,3	1,0	1,0	1,0
4. ročník	1,7	1,5	1,4	1,0	1,4	1,3	1,0	1,0	1,0



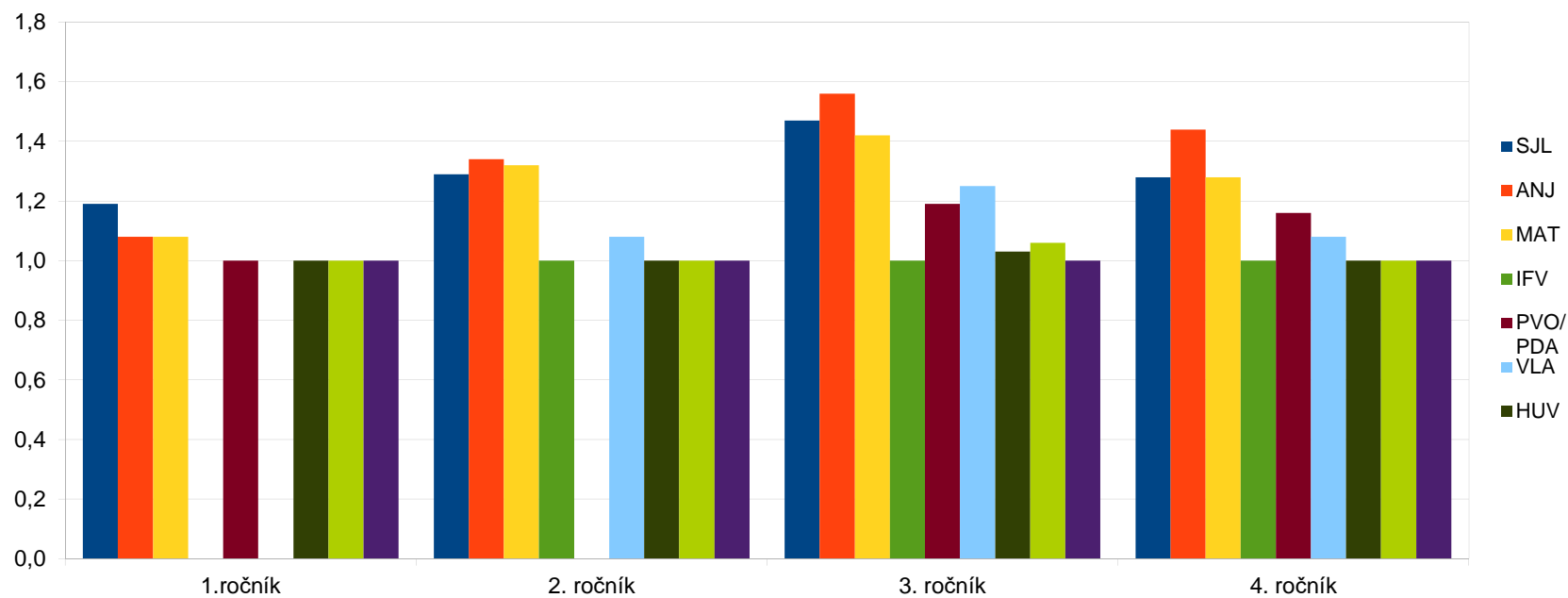
MESTSKÁ ČASŤ BRATISLAVA-NOVÉ MESTO

Miestny úrad Bratislava-Nové Mesto, Junácka č. 1, 832 91 Bratislava

Hodnotenie výchovno-vzdelávacích výsledkov za II. polrok šk. roka 2015/2016

I. stupeň ZŠ Česká 10

Predmety	SJL	ANJ	MAT	IFV	PVO/PDA	VLA	HUV	VYV	TEV
1.ročník	1,2	1,1	1,1		1,0		1,0	1,0	1,0
2. ročník	1,3	1,3	1,3	1,0		1,1	1,0	1,0	1,0
3. ročník	1,5	1,6	1,4	1,0	1,2	1,3	1,0	1,1	1,0
4. ročník	1,3	1,4	1,3	1,0	1,2	1,1	1,0	1,0	1,0



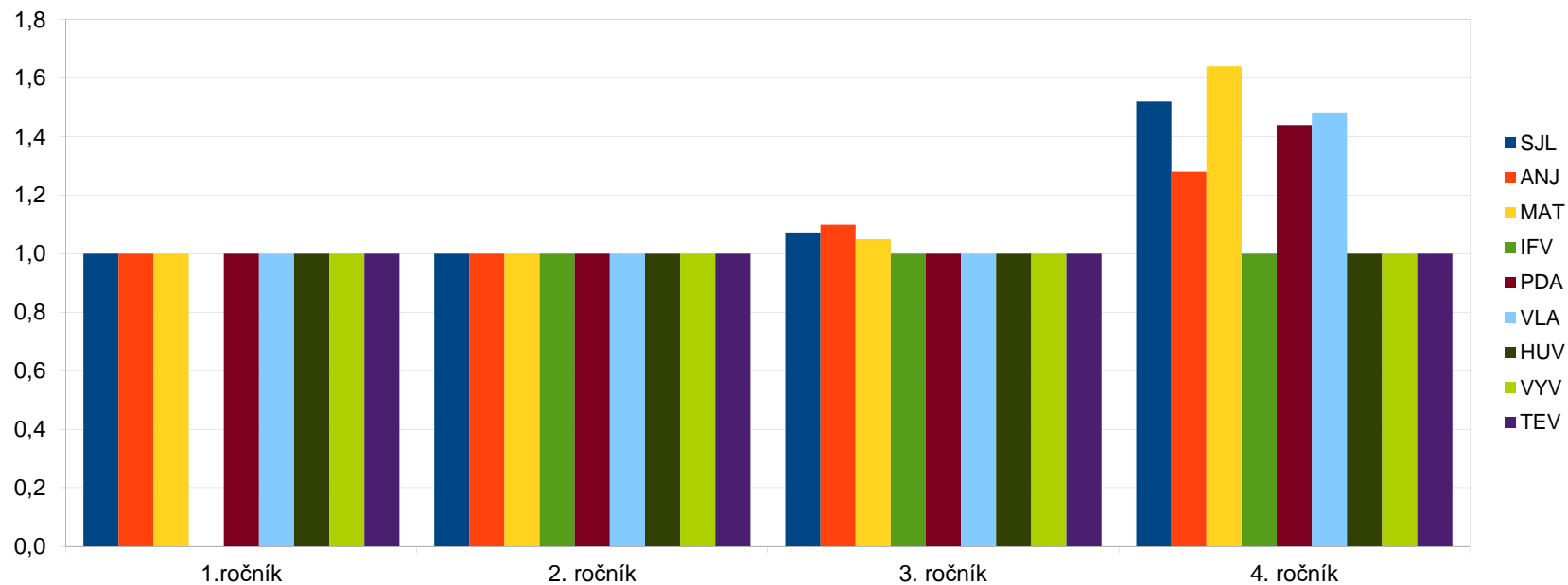
MESTSKÁ ČASŤ BRATISLAVA-NOVÉ MESTO

Miestny úrad Bratislava-Nové Mesto, Junácka č. 1, 832 91 Bratislava

Hodnotenie výchovno-vzdelávacích výsledkov za II. polrok šk. roka 2015/2016

I. stupeň ZŠ Jeséniova 54

Predmety	SJL	ANJ	MAT	IFV	PDA	VLA	HUV	VYV	TEV
1.ročník	1,0	1,0	1,0		1,0	1,0	1,0	1,0	1,0
2. ročník	1,0	1,0	1,0	1,0	1,0	1,0	1,0	1,0	1,0
3. ročník	1,1	1,1	1,1	1,0	1,0	1,0	1,0	1,0	1,0
4. ročník	1,5	1,3	1,6	1,0	1,4	1,5	1,0	1,0	1,0



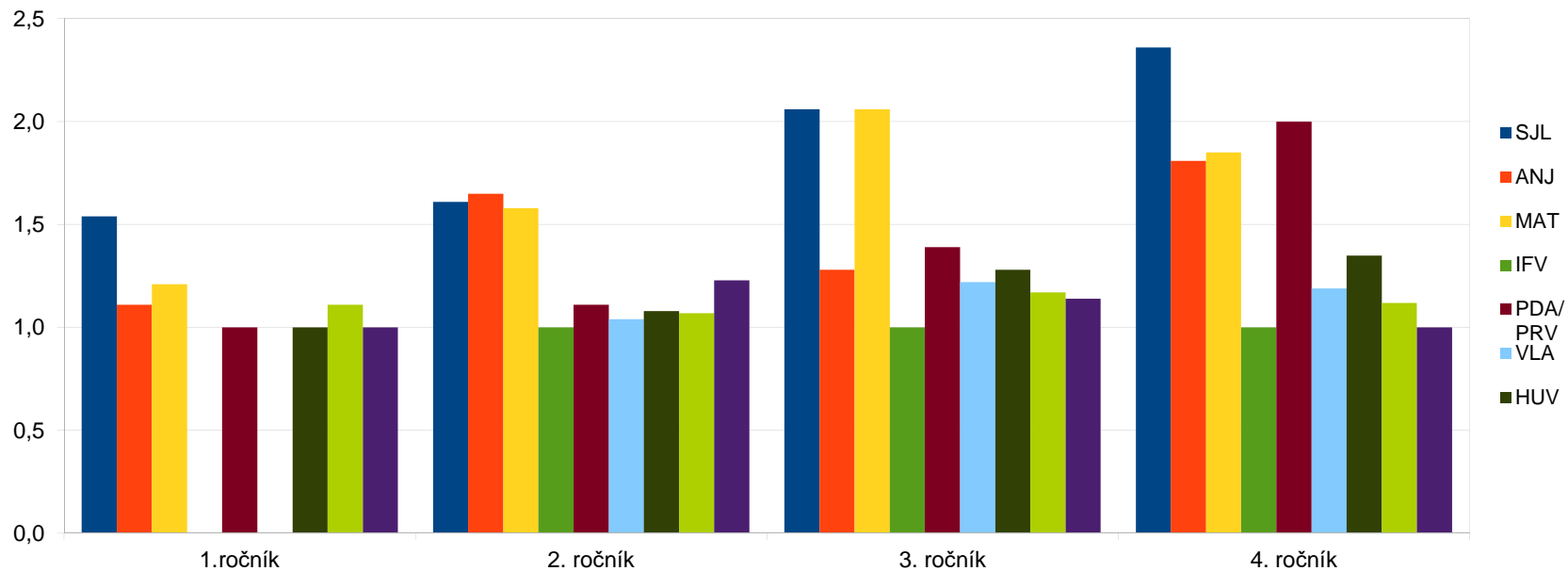
MESTSKÁ ČASŤ BRATISLAVA-NOVÉ MESTO

Miestny úrad Bratislava-Nové Mesto, Junácka č. 1, 832 91 Bratislava

Hodnotenie výchovno-vzdelávacích výsledkov za II. polrok šk. roka 2015/2016

I. stupeň ZŠ Kalinčiakova 12

Predmety	SJL	ANJ	MAT	IFV	PDA/PRV	VLA	HUV	VYV	TEV+SRL
1.ročník	1,5	1,1	1,2		1,0		1,0	1,1	1,0
2. ročník	1,6	1,7	1,6	1,0	1,1	1,0	1,1	1,1	1,2
3. ročník	2,1	1,3	2,1	1,0	1,4	1,2	1,3	1,2	1,1
4. ročník	2,4	1,8	1,9	1,0	2,0	1,2	1,4	1,1	1,0



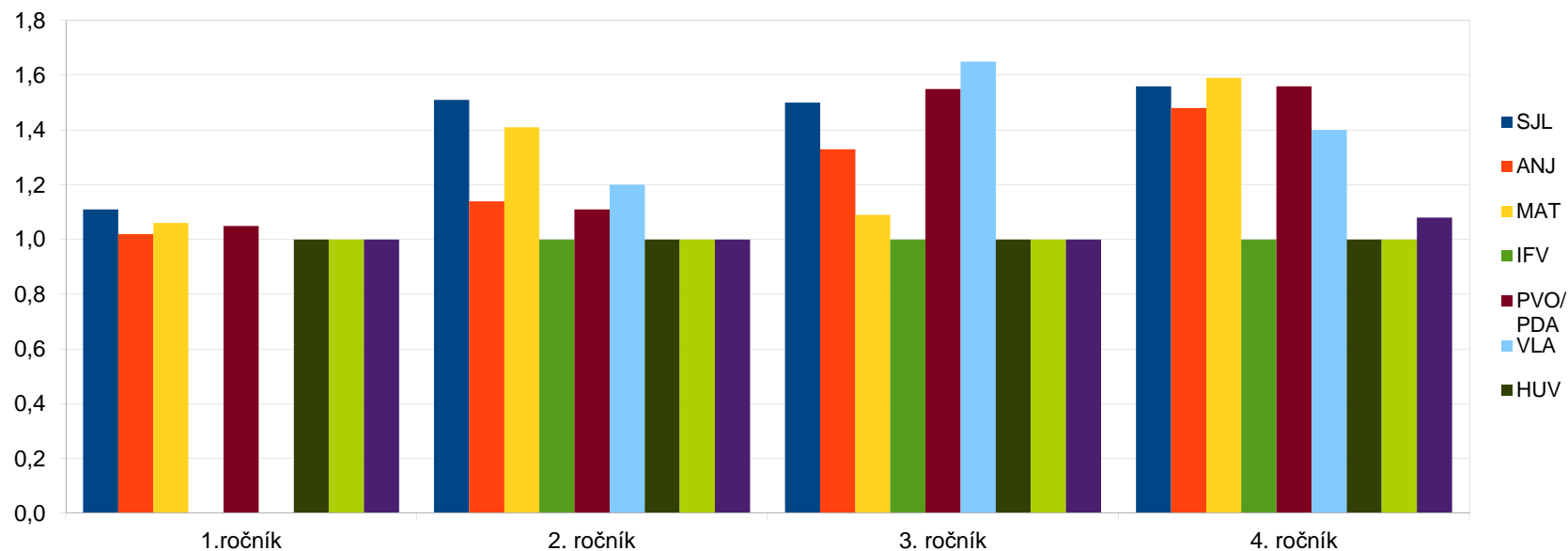
MESTSKÁ ČASŤ BRATISLAVA-NOVÉ MESTO

Miestny úrad Bratislava-Nové Mesto, Junácka č. 1, 832 91 Bratislava

Hodnotenie výchovno-vzdelávacích výsledkov za II. polrok šk. roka 2015/2016

I. stupeň ZŠ Odborárska 2

Predmety	SJL	ANJ	MAT	IFV	PVO/PDA	VLA	HUV	VYV	TEV
1.ročník	1,1	1,0	1,1		1,1		1,0	1,0	1,0
2. ročník	1,5	1,1	1,4	1,0	1,1	1,2	1,0	1,0	1,0
3. ročník	1,5	1,3	1,1	1,0	1,6	1,7	1,0	1,0	1,0
4. ročník	1,6	1,5	1,6	1,0	1,6	1,4	1,0	1,0	1,1



MESTSKÁ ČASŤ BRATISLAVA-NOVÉ MESTO

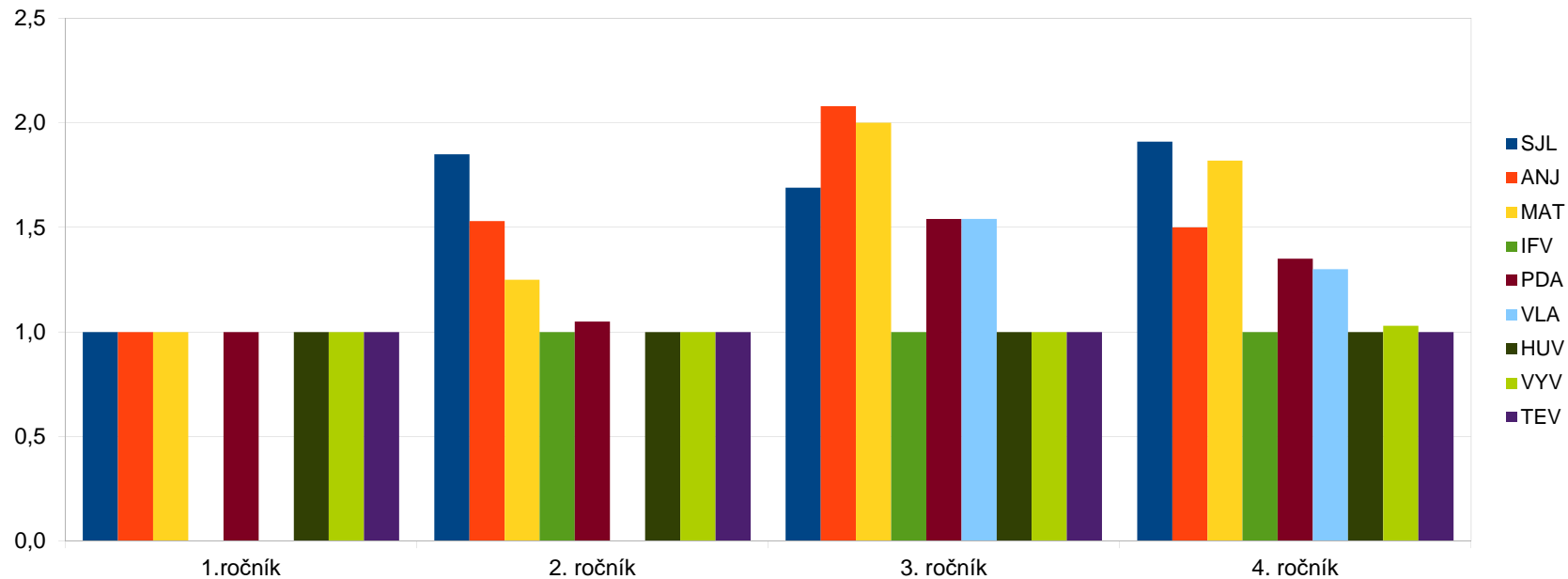
Miestny úrad Bratislava-Nové Mesto, Junácka č. 1, 832 91 Bratislava

Hodnotenie výchovno-vzdelávacích výsledkov za II. polrok šk. roka 2015/2016

I. stupeň ZŠ Riazanská

Predmety	SJL	ANJ	MAT	IFV	PDA	VLA	HUV	VYV	TEV
1.ročník	1,0	1,0	1,0		1,0		1,0	1,0	1,0
2. ročník	1,9	1,5	1,3	1,0	1,1		1,0	1,0	1,0
3. ročník	1,7	2,1	2,0	1,0	1,5	1,5	1,0	1,0	1,0
4. ročník	1,9	1,5	1,8	1,0	1,4	1,3	1,0	1,0	1,0

1



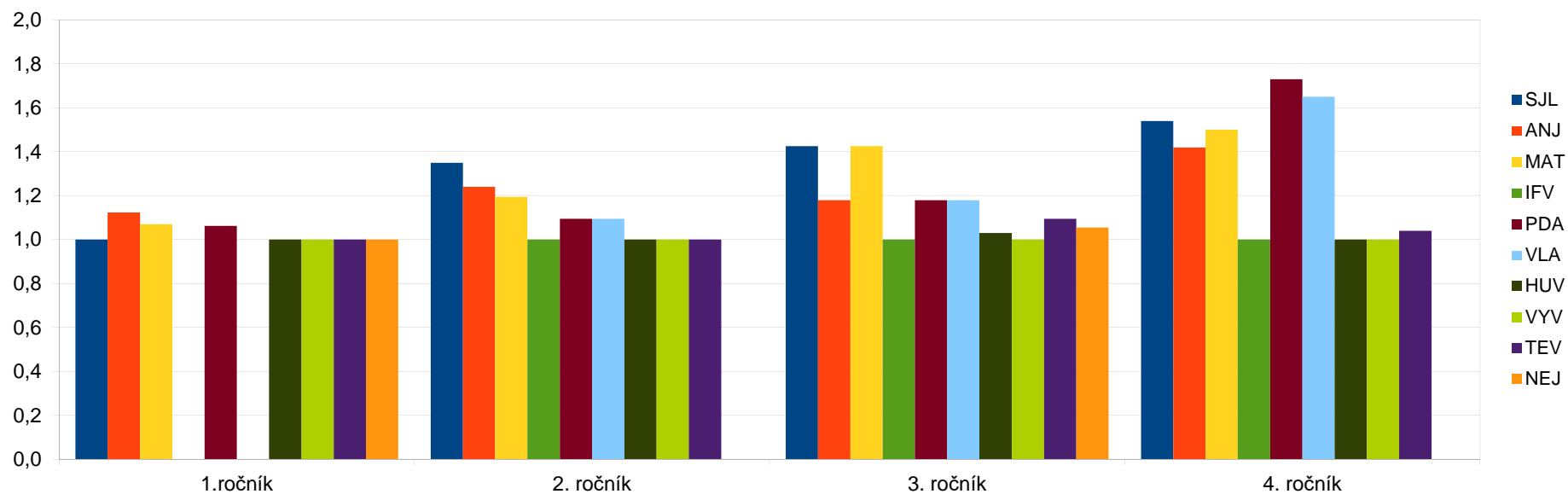
MESTSKÁ ČASŤ BRATISLAVA-NOVÉ MESTO

Miestny úrad Bratislava-Nové Mesto, Junácka č. 1, 832 91 Bratislava

Hodnotenie výchovno-vzdelávacích výsledkov za II. polrok šk. roka 2015/2016

I. stupeň ZŠ Sibírska 39

Predmety	SJL	ANJ	MAT	IFV	PDA	VLA	HUV	VYV	TEV	NEJ
1.ročník	1,0	1,1	1,1		1,1		1,0	1,0	1,0	1,0
2. ročník	1,4	1,2	1,2	1,0	1,1	1,1	1,0	1,0	1,0	
3. ročník	1,4	1,2	1,4	1,0	1,2	1,2	1,0	1,0	1,1	1,1
4. ročník	1,5	1,4	1,5	1,0	1,7	1,7	1,0	1,0	1,0	



MESTSKÁ ČASŤ BRATISLAVA-NOVÉ MESTO

Miestny úrad Bratislava-Nové Mesto, Junácka č. 1, 832 91 Bratislava

Hodnotenie výchovno-vzdelávacích výsledkov za II. polrok šk. roka 2015/2016

I. stupeň ZŠ Za kasárňou

Predmety	SJL	ANJ	MAT	IFV	PDA	VLA	HUV	VYV	TEV
1. ročník	1,1	1,0	1,0				1,0	1,0	1,0
2. ročník	1,2	1,0	1,2	1,0	1,1	1,0	1,0	1,0	1,0
3. ročník	1,2	1,0	1,2	1,0	1,1	1,1	1,0	1,0	1,0
4. ročník	1,4	1,0	1,4	1,0	1,2	1,1	1,0	1,0	1,0

